

Gila County Supervisor Redistricting Kit Instructions

It's your turn!

Gila County is asking for your ideas on how to draw new Supervisor districts to balance their populations after the 2010 Census. This online mapping program provides the tool you will need to draw, save and submit new districts, and this printed guide gives instructions for achieving the redistricting goals and hints for operating the online program.

The next three pages show data about all-age and voting-age populations in the three current Supervisor districts. The tables and bar graph also show the proportions of minority race and Hispanic Origin populations in each district.

As you move areas (which are based on the County's voting precincts) to create the three new districts, please remember the following redistricting criteria:

1. Each Supervisor District should end up with a total population close to the "ideal" district size of 17,866 persons. (Note: use total population, not voting-age, for equalizing districts.)
2. As much as possible, districts should be geographically compact and connected.
3. Current districts with large minority populations (Districts 2 and 3) should end up with similar proportions in the re-drawn districts.
4. As much as possible, Indian Reservations should be kept whole within a district. Reservation precincts are denoted by "-R" in their precinct ID numbers.

The sequence of instructions in the "Redistricting Control Panel" on the left side of the screen will guide you through the process of registering. There is no cost to use this mapping program. Registration allows you to return later to continue working on a plan.

Work through the other instructions in the Control Panel. Play with the program for a while to get used to how it works. You can't damage the program. If you don't like a plan you have started, just close the browser and start again.

Remember that this program is online, not on your computer, so its response time may vary depending on how busy the Internet is.

You may find it useful to print out this guide to refer to as you use the online program, especially the demographic data on the following three pages.

**GILA COUNTY SUPERVISORIAL DISTRICTS
CENSUS 2010 TOTAL POPULATION BY ELECTION DISTRICT**

<u>Number:</u>	<u>District 1</u>	<u>District 2</u>	<u>District 3</u>	<u>Total, All Districts</u>
Hispanic, of any race	1,467	4,916	3,205	9,588
Non-Hispanic White	16,025	11,237	8,036	35,298
Non-Hispanic Black	87	75	86	248
Non-Hispanic American Indian	357	715	6,903	7,975
Non-Hispanic Asian	114	143	64	321
Non-Hispanic Hawaiian	22	11	6	39
Non-Hispanic other race	20	29	17	66
Non-Hispanic two or more races	13	25	24	62
Total Population	18,105	17,151	18,341	53,597

<u>Percent:</u>				
Hispanic, of any race	8.10%	28.66%	17.47%	17.89%
Non-Hispanic White	88.51%	65.52%	43.81%	65.86%
Non-Hispanic Black	0.48%	0.44%	0.47%	0.46%
Non-Hispanic American Indian	1.97%	4.17%	37.64%	14.88%
Non-Hispanic Asian	0.63%	0.83%	0.35%	0.60%
Non-Hispanic Hawaiian	0.12%	0.06%	0.03%	0.07%
Non-Hispanic other race	0.11%	0.17%	0.09%	0.12%
Non-Hispanic two or more races	0.07%	0.15%	0.13%	0.12%
Total Percent	100.00%	100.00%	100.00%	100.00%

Ideal Population	17,866	17,866	17,866	Total
Total Population	18,105	17,151	18,341	deviation:
Numeric deviation from Ideal Value	239	-715	475	1,190
Percent deviation from Ideal Value	1.34%	-4.00%	2.66%	6.66%

Population in 2000	17,098	17,089	17,148	51,335
Population Change Since 2000	1,007	62	1,193	2,262
Percent Change Since 2000	5.89%	0.36%	6.96%	4.41%

Hispanic Population in 2000	785	4,647	3,114	8,546
Hispanic Population Change Since 2000	682	269	91	1,042
Hispanic Percent Change Since 2000	86.88%	5.79%	2.92%	12.19%

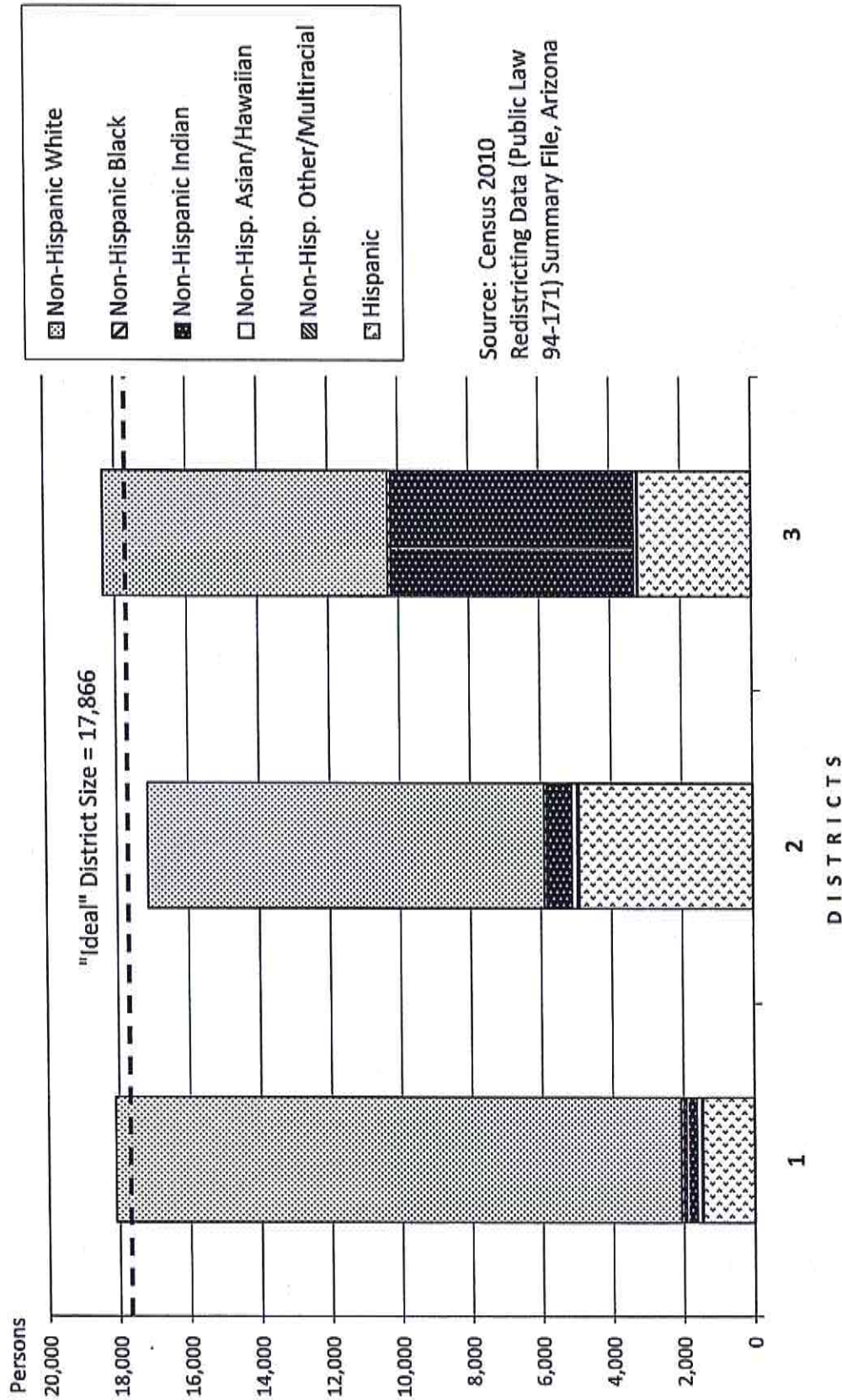
Source: Census 2010 Redistricting Data (Public Law 94-171) Summary file, Arizona
 Tabulation: Research Advisory Services, Inc., Phoenix AZ (602) 230-9580

**GILA COUNTY SUPERVISORIAL DISTRICTS
CENSUS 2010 VOTING-AGE POPULATIONS BY ELECTION DISTRICT**

<u>Voting-Age Number:</u>	<u>District 1</u>	<u>District 2</u>	<u>District 3</u>	<u>Total, All Districts</u>
Hispanic, of any race	947	3,369	2,203	6,519
Non-Hispanic White	13,806	9,457	6,659	29,922
Non-Hispanic Black	47	62	62	171
Non-Hispanic American Indian	266	491	4,388	5,145
Non-Hispanic Asian	90	114	48	252
Non-Hispanic Hawaiian	17	9	4	30
Non-Hispanic other race	9	23	12	44
Non-Hispanic two or more races	11	16	16	43
<i>Voting-Age Population</i>	15,193	13,541	13,392	42,126
<u>Voting-Age Percent:</u>				
Hispanic, of any race	6.23%	24.88%	16.45%	15.48%
Non-Hispanic White	90.87%	69.84%	49.72%	71.03%
Non-Hispanic Black	0.31%	0.46%	0.46%	0.41%
Non-Hispanic American Indian	1.75%	3.63%	32.77%	12.21%
Non-Hispanic Asian	0.59%	0.84%	0.36%	0.60%
Non-Hispanic Hawaiian	0.11%	0.07%	0.03%	0.07%
Non-Hispanic other race	0.06%	0.17%	0.09%	0.10%
Non-Hispanic two or more races	0.07%	0.12%	0.12%	0.10%
<i>Voting-Age Percent</i>	100.00%	100.00%	100.00%	100.00%
Voting-Age Population in 2000	13,759	12,891	11,795	38,445
Voting-Age Pop. Change Since 2000	1,434	650	1,597	3,681
Voting-Age Percent Change Since 2000	10.42%	5.04%	13.54%	9.57%
Hispanic Voting-Age Population in 2000	531	3,142	1,973	5,646
Hispanic Voting-Age Change Since 2000	416	227	230	873
Hispanic V-A Percent Change Since 2000	78.34%	7.22%	11.66%	15.46%

Source: Census 2010 Redistricting Data (Public Law 94-171) Summary file, Arizona
 Tabulation: Research Advisory Services, Inc., Phoenix, AZ (602) 230-9580

Race and Origin Composition of Current Gila County Supervisorial Districts



Source: Census 2010
 Redistricting Data (Public Law
 94-171) Summary File, Arizona

Instrucciones para el Kit de la Nueva División de Distritos de Supervisores del Condado de Gila

¡Es su turno!

El Condado de Gila le pide sus ideas sobre cómo diseñar nuevos distritos de Supervisores para equilibrar sus poblaciones después del Censo 2010. Este programa de mapeo en línea proporciona la herramienta que usted necesitará para diseñar, guardar y presentar los nuevos distritos, y esta guía impresa le da instrucciones para lograr los objetivos de la nueva división de distritos y consejos para la operación del programa en línea.

Las próximas tres páginas muestran datos sobre las poblaciones de todas las edades y de la edad de votación en los tres actuales distritos de Supervisores. Las tablas y el gráfico de barras también muestran las proporciones de las poblaciones de minorías de razas y de origen hispano en cada distrito.

Mientras usted mueve las áreas (que se basan en los recintos de votación del Condado) para crear los tres nuevos distritos, por favor recuerde los siguientes criterios de la nueva división de distritos:

1. Cada Distrito Supervisor debe terminar con una población total cerca del tamaño "ideal" del distrito de 17,866 personas. (Note: use la población total, no la población de la edad de votación, para igualar a los distritos.)
2. Tanto como sea posible, los distritos deben ser compactos y conectados geográficamente.
3. Los actuales distritos con grandes poblaciones de minorías (Distritos 2 y 3) deben terminar con proporciones similares en los distritos rediseñados.
4. Tanto como sea posible, las Reservas Indias se deben mantener intacto dentro de un distrito. Los recintos de reservas se denotan por "-R" en los números de identificación de sus recintos.

La secuencia de instrucciones en el "Panel de Control de la Nueva División de Distritos" en el lado izquierdo de la pantalla le guiará a través del proceso de inscribirse. No hay ningún costo para usar este programa de mapeo. La inscripción le permite regresar más tarde para continuar trabajando en un plan.

Trabaje en las otras instrucciones en el Panel de Control. Juegue un rato con el programa para acostumbrarse a cómo funciona. No puede dañar el programa. Si no le gusta un plan que usted ha comenzado, simplemente cierre el navegador y comience de nuevo.

Recuerde que este programa está en línea, no en su computadora, así es que el tiempo de respuesta puede variar, depende del tráfico en el internet.

Usted puede encontrar útil imprimir esta guía para consultar mientras usa el programa en línea, especialmente los datos demográficos en las siguientes tres páginas.

DISTRITOS SUPERVISORIALES DEL CONDADO DE GILA

POBLACIÓN TOTAL DEL CENSO 2010 POR DISTRITO DE ELECCIONES

Número	Total, Todos		
	Distrito 1	Distrito 2	Distrito 3
Hispanos, de cualquier raza	1,467	4,916	3,205
Blancos no hispanos	16,025	11,237	8,036
Negros no hispanos	87	75	86
Indios americanos no hispanos	357	715	6,903
Asiáticos no hispanos	114	143	64
Hawaianos no hispanos	22	11	6
Otras razas no hispanas	20	29	17
Dos o más razas no hispanas	13	25	24
Población Total	18,105	17,151	18,341
Por Ciento			
Hispanos, de cualquier raza	8.10%	28.66%	17.47%
Blancos no hispanos	88.51%	65.52%	43.81%
Negros no hispanos	0.48%	0.44%	0.47%
Indios americanos no hispanos	1.97%	4.17%	37.64%
Asiáticos no hispanos	0.63%	0.83%	0.35%
Hawaianos no hispanos	0.12%	0.06%	0.03%
Otras razas no hispanas	0.11%	0.17%	0.09%
Dos o más razas no hispanas	0.07%	0.15%	0.13%
Por Ciento Total	100.00%	100.00%	100.00%
Población Ideal	17,866	17,866	17,866
Población Total	18,105	17,151	18,341
Desviación Numérica del Valor Ideal	239	-715	475
Desviación de Por Ciento del Valor Ideal	1.34%	-4.00%	2.66%
Población en 2000	17,098	17,089	17,148
Cambio de Población desde 2000	1,007	62	1,193
Cambio de Por Ciento desde 2000	5.89%	0.36%	6.96%
Población Hispana en 2000	785	4,647	3,114
Cambio de Población Hispana desde 2000	682	269	91
Cambio de Por Ciento Hispano desde 2000	86.88%	5.79%	2.92%
Desviación			
			Total:
			1,190
			6.66%

Fuente: Archivo de Resumen de los Datos de la Nueva División de Distritos (Ley Pública 94-171) del Censo 2010, Arizona

Tabulación: Research Advisory Services, Inc., Phoenix, AZ (602) 230-9580

DISTRITOS SUPERVISORIALES DEL CONDADO DE GILA
POBLACIÓN DE LA EDAD DE VOTACIÓN DEL CENSO 2010 POR DISTRITO DE ELECCIONES

<u>Número de la Edad de Votación</u>	<u>Distrito 1</u>	<u>Distrito 2</u>	<u>Distrito 3</u>	<u>Total, Todos</u>
Hispanos, de cualquier raza	947	3,369	2,203	6,519
Blancos no hispanos	13,806	9,457	6,659	29,922
Negros no hispanos	47	62	62	171
Indios americanos no hispanos	266	491	4,388	5,145
Asiáticos no hispanos	90	114	48	252
Hawaianos no hispanos	17	9	4	30
Otras razas no hispanas	9	23	12	44
Dos o más razas no hispanas	11	16	16	43
Población de la Edad de Votación	15,193	13,541	13,392	42,126

Por Ciento de la Edad de Votación

Hispanos, de cualquier raza	6.23%	24.88%	16.45%	15.48%
Blancos no hispanos	90.87%	69.84%	49.72%	71.03%
Negros no hispanos	0.31%	0.46%	0.46%	0.41%
Indios americanos no hispanos	1.75%	3.63%	32.77%	12.21%
Asiáticos no hispanos	0.59%	0.84%	0.36%	0.60%
Hawaianos no hispanos	0.11%	0.07%	0.03%	0.07%
Otras razas no hispanas	0.06%	0.17%	0.09%	0.10%
Dos o más razas no hispanas	0.07%	0.12%	0.12%	0.10%
Por Ciento de la Edad de Votación	100.00%	100.00%	100.00%	100.00%

Población de la Edad de Votación en 2000
 Cambio de Pob. de la Edad de Votación desde 2000
 Cambio de Por Ciento de la E-V desde 2000

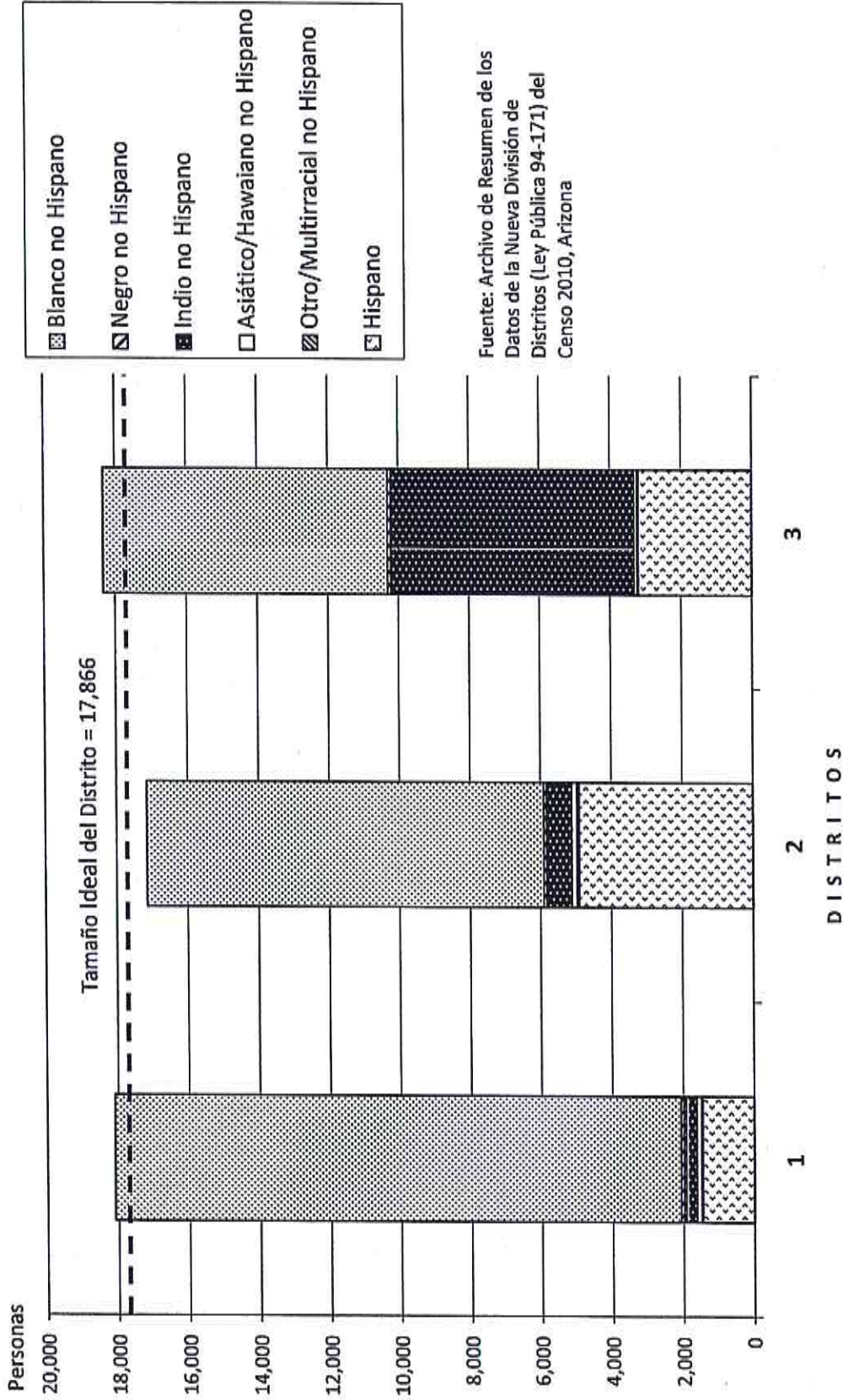
13,759	12,891	11,795	38,445
1,434	650	1,597	3,681
10.42%	5.04%	13.54%	9.57%

Población Hispana de la Edad de Votación en 2000
 Cambio de Pob. Hispana de la E-V desde 2000
 Cambio de Por Ciento Hisp. de la E-V desde 2000

531	3,142	1,973	5,646
416	227	230	873
78.34%	7.22%	11.66%	15.46%

Fuente: Archivo de Resumen de los Datos de la Nueva División de Distritos (Ley Pública 94-171) del Censo 2010, Arizona
 Tabulación: Research Advisory Services, Inc., Phoenix, AZ (602) 230-9580

Composición de Raza y Origen de los Actuales Distritos Supervisorales del Condado de Gila



Fuente: Archivo de Resumen de los Datos de la Nueva División de Distritos (Ley Pública 94-171) del Censo 2010, Arizona

CURRENT INCUMBENT AREA LOCATIONS

One of the Redistricting Principles which should be considered to the extent practicable is the fact members of the Board of Supervisors and members of the Community College Board should not be drawn out of their districts during redistricting.

Currently, the members of the **Board of Supervisors** live in the following precincts/mapping areas:

District 1 Supervisor, Tommie Martin, lives in the Payson 1 Precinct - shown as Area ID: Payson #1 on the mapping tool.

District 2 Supervisor, Mike Pastor, lives in the Globe 5 Precinct - shown as Area ID: Globe #5 on the mapping tool.

District 3 Supervisor, Shirley Dawson, lives in the Globe 1 Precinct - shown as Area ID: Globe #1 on the mapping tool.

Currently, the members of the **Community College Board** live in the following precincts/mapping areas:

District 1 Board Member, Thomas Loeffler, lives in the Payson 3 Precinct - shown as Area ID: Payson #3 on the mapping tool.

District 2 Board Member, Larry Stephenson, lives in the Star Valley Precinct - shown as Area ID: Star Valley PT B on the mapping tool.

District 3 Board Member, Armida Bittner , lives in the Globe 8 Precinct - shown as Area ID: Globe #8 on the mapping tool.

District 4 Board Member Bob Ashford , lives in the Globe 11 Precinct, shown as Area ID: Globe #11 on the mapping tool.

District 5 Board Member, Bernadette Kniffen, lives in the San Carlos Precinct - shown as Area ID: San Carlos PT. A-Res on the mapping tool.

LOCALIDADES DE FUNCIONARIOS ACTUALES

Uno de los Principios de Redistribución de Distritos que debe considerarse en la medida de lo posible es el hecho de que los representantes en la Junta de Supervisores y la Mesa Directiva de la Universidad Comunitaria no deben establecerse fuera de sus distritos durante la redistribución de distritos.

Actualmente, los miembros de la **Junta de Supervisores** viven en las siguientes áreas de recintos/asignación:

El Supervisor del Distrito 1, Tommie Martin, vive en el Recinto 1 de Payson – se muestra como el Área ID: Payson #1 en la herramienta de mapeo geográfico.

El Supervisor del Distrito 2, Mike Pastor, vive en el Recinto 5 de Globe – se muestra como el Área ID: Globe #5 en la herramienta de mapeo geográfico.

La Supervisora del Distrito 3, Shirley Dawson, vive en el Recinto 1 de Globe – se muestra como el Área ID: Globe #1 en la herramienta de mapeo geográfico.

Actualmente, los miembros de la **Mesa Directiva de la Universidad Comunitaria** viven en las siguientes áreas de recintos/asignación:

El Representante del Distrito 1, Thomas Loeffler, vive en el Recinto 3 de Payson – se muestra como el Área ID: Payson #3 en la herramienta de mapeo geográfico.

El Representante del Distrito 2, Larry Stephenson, vive en el Recinto 3 de Star Valley – se muestra como el Área ID: Star Valley PT B en la herramienta de mapeo geográfico.

La Representante del Distrito 3, Armida Bittner, vive en el Recinto 8 de Globe – se muestra como el Área ID: Globe #8 en la herramienta de mapeo geográfico.

El Representante del Distrito 4, Bob Ashford, vive en el Recinto 11 de Globe – se muestra como el Área ID: Globe #11 en la herramienta de mapeo geográfico.

La Representante del Distrito 5, Bernadette Kniffen, vive en el Recinto San Carlos – se muestra como el Área ID: San Carlos PT en la herramienta de mapeo geográfico.

Gila County Community College Redistricting Kit Instructions

It's your turn!

Gila County is asking for your ideas on how to draw new Community College districts to balance their populations after the 2010 Census. This online mapping program provides the tool you will need to draw, save and submit new districts, and this printed guide gives instructions for achieving the redistricting goals and hints for operating the online program.

The next three pages show data about all-age and voting-age populations in the five current Community College districts. The tables and bar graph also show the proportions of minority race and Hispanic Origin populations in each district.

As you move areas (which are based on the County's voting precincts) to create the five new districts, please remember the following redistricting criteria:

1. Each Community College District should end up with a population close to the "ideal" district size of 10,719 persons. (Note: use total population, not voting-age, for equalizing districts.)
2. As much as possible, districts should be geographically compact and connected.
3. Current districts with large minority populations (Districts 4 and 5) should end up with similar proportions in the re-drawn districts.
4. As much as possible, Indian Reservations should be kept whole within a district. Reservation precincts are denoted by "-R" in their precinct ID numbers.

The sequence of instructions in the "Redistricting Control Panel" on the left side of the screen will guide you through the process of registering. There is no cost to use this mapping program. Registration allows you to return later to continue working on a plan.

Work through the other instructions in the Control Panel. Play with the program for a while to get used to how it works. You can't damage the program. If you don't like a plan you have started, just close the browser and start again.

Remember that this program is online, not on your computer, so its response time may vary depending on how busy the Internet is.

You may find it useful to print out this guide to refer to as you use the online program, especially the demographic data on the following three pages.

**GILA COUNTY COMMUNITY COLLEGE DISTRICTS
CENSUS 2010 TOTAL POPULATION BY ELECTION DISTRICT**

<u>Number:</u>	<u>District 1</u>	<u>District 2</u>	<u>District 3</u>	<u>District 4</u>	<u>District 5</u>	<u>Total, All Districts</u>
Hispanic, of any race	934	1,041	2,294	3,085	2,234	9,588
Non-Hispanic White	10,317	9,830	7,477	5,475	2,199	35,298
Non-Hispanic Black	56	40	41	71	40	248
Non-Hispanic American Indian	254	305	318	262	6,836	7,975
Non-Hispanic Asian	69	87	71	50	44	321
Non-Hispanic Hawaiian	17	8	5	8	1	39
Non-Hispanic other race	15	17	12	16	6	66
Non-Hispanic two or more races	8	14	13	5	22	62
Total Population	11,670	11,342	10,231	8,972	11,382	53,597
Percent:						
Hispanic, of any race	8.00%	9.18%	22.42%	34.38%	19.63%	17.89%
Non-Hispanic White	88.41%	86.67%	73.08%	61.02%	19.32%	65.86%
Non-Hispanic Black	0.48%	0.35%	0.40%	0.79%	0.35%	0.46%
Non-Hispanic American Indian	2.18%	2.69%	3.11%	2.92%	60.06%	14.88%
Non-Hispanic Asian	0.59%	0.77%	0.69%	0.56%	0.39%	0.60%
Non-Hispanic Hawaiian	0.15%	0.07%	0.05%	0.09%	0.01%	0.07%
Non-Hispanic other race	0.13%	0.15%	0.12%	0.18%	0.05%	0.12%
Non-Hispanic two or more races	0.07%	0.12%	0.13%	0.06%	0.19%	0.12%
Total Percent	100.00%	100.00%	100.00%	100.00%	100.00%	100.00%
Ideal Population	10,719	10,719	10,719	10,719	10,719	Total 10,719
Total Population	11,670	11,342	10,231	8,972	11,382	deviation: 11,382
Numeric deviation from Ideal Value	951	623	-488	-1,747	663	2,698
Percent deviation from Ideal Value	8.87%	5.81%	-4.56%	-16.30%	6.18%	25.17%
Population in 2000	10,412	10,511	9,986	9,693	10,733	51,335
Population Change Since 2000	1,258	831	245	-721	649	2,262
Percent Change Since 2000	12.08%	7.91%	2.45%	-7.44%	6.05%	4.41%
Hispanic Population in 2000	496	543	2,208	3,246	2,053	8,546
Hispanic Population Change Since 2000	438	498	86	-161	181	1,042
Hispanic Percent Change Since 2000	88.31%	91.71%	3.89%	-4.96%	8.82%	12.19%

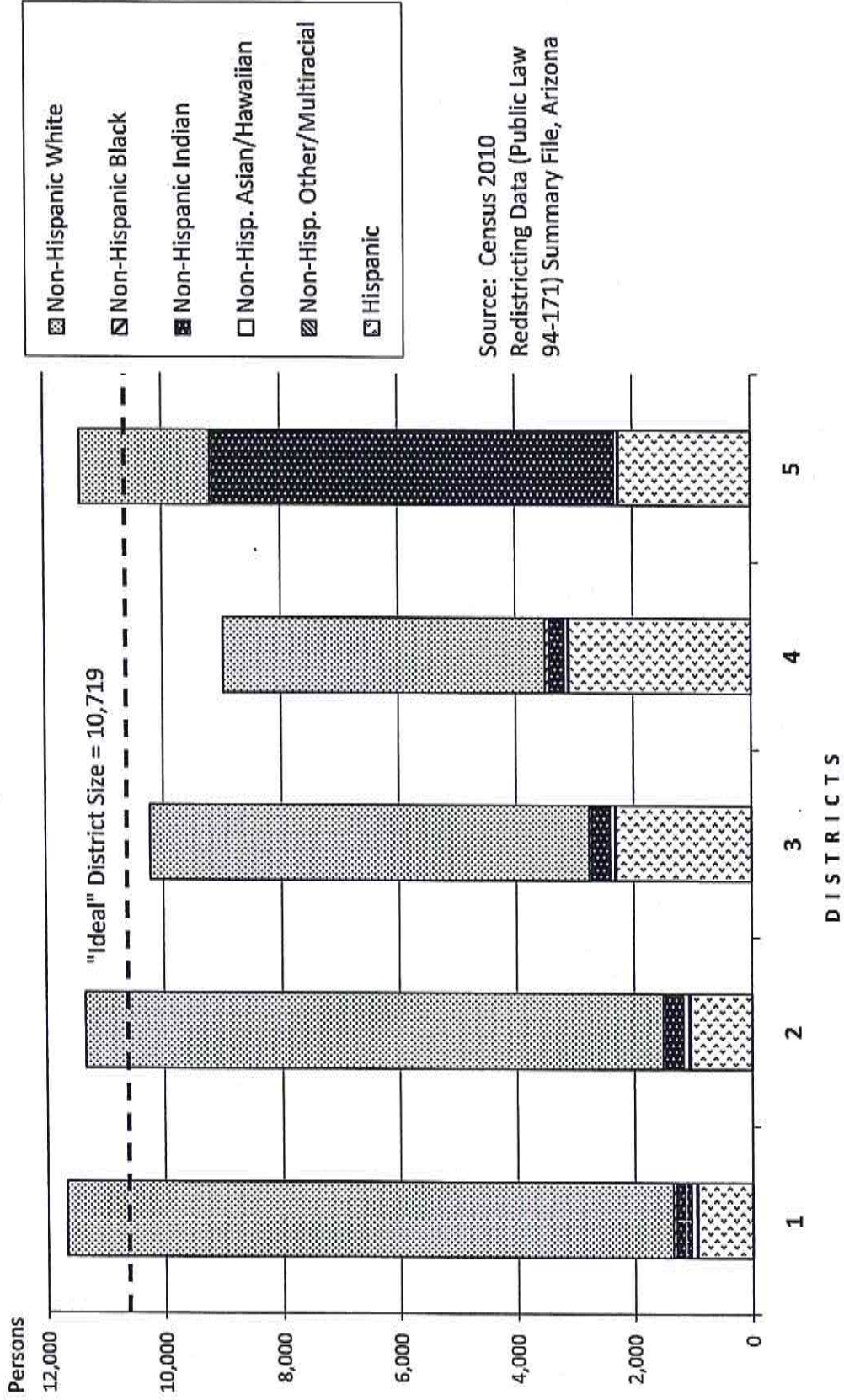
Source: Census 2010 Redistricting Data (Public Law 94-171) Summary file, Arizona
 Tabulation: Research Advisory Services, Inc., Phoenix AZ (602) 230-9560

**GILA COUNTY COMMUNITY COLLEGE DISTRICTS
CENSUS 2010 VOTING-AGE POPULATIONS BY ELECTION DISTRICT**

<u>Voting-Age Number:</u>	<u>District 1</u>	<u>District 2</u>	<u>District 3</u>	<u>District 4</u>	<u>District 5</u>	<u>Total, All Districts</u>
Hispanic, of any race	577	678	1,613	2,082	1,569	6,519
Non-Hispanic White	8,911	8,342	6,459	4,344	1,866	29,922
Non-Hispanic Black	34	21	29	49	38	171
Non-Hispanic American Indian	189	222	226	161	4,347	5,145
Non-Hispanic Asian	54	71	49	39	39	252
Non-Hispanic Hawaiian	12	7	5	5	1	30
Non-Hispanic other race	6	13	10	10	5	44
Non-Hispanic two or more races	6	10	10	5	12	43
<i>Voting-Age Population</i>	9,789	9,364	8,401	6,695	7,877	42,126
<u>Voting-Age Percent:</u>						
Hispanic, of any race	5.89%	7.24%	19.20%	31.10%	19.92%	15.48%
Non-Hispanic White	91.03%	89.09%	76.88%	64.88%	23.69%	71.03%
Non-Hispanic Black	0.35%	0.22%	0.35%	0.73%	0.48%	0.41%
Non-Hispanic American Indian	1.93%	2.37%	2.69%	2.40%	55.19%	12.21%
Non-Hispanic Asian	0.55%	0.76%	0.58%	0.58%	0.50%	0.60%
Non-Hispanic Hawaiian	0.12%	0.07%	0.06%	0.07%	0.01%	0.07%
Non-Hispanic other race	0.06%	0.14%	0.12%	0.15%	0.06%	0.10%
Non-Hispanic two or more races	0.06%	0.11%	0.12%	0.07%	0.15%	0.10%
<i>Voting-Age Percent</i>	100.00%	100.00%	100.00%	100.00%	100.00%	100.00%
Voting-Age Population in 2000	8,386	8,375	7,912	6,940	6,832	38,445
Voting-Age Pop. Change Since 2000	1,403	989	489	-245	1,045	3,681
Voting-Age Percent Change Since 2000	16.73%	11.81%	6.18%	-3.53%	15.30%	9.57%
Hispanic Voting-Age Population in 2000	342	336	1,484	2,120	1,364	5,646
Hispanic Voting-Age Change Since 2000	235	342	129	-38	205	873
Hispanic V-A Percent Change Since 2000	68.71%	101.79%	8.69%	-1.79%	15.03%	15.46%

Source: Census 2010 Redistricting Data (Public Law 94-171) Summary file, Arizona
 Tabulation: Research Advisory Services, Inc., Phoenix AZ (602) 230-9580

Race and Origin Composition of Current Gila County Community College Districts



Source: Census 2010
Redistricting Data (Public Law
94-171) Summary File, Arizona

Instrucciones para el Kit de la Nueva División de Distritos de Colegios Comunitarios del Condado de Gila

¡Es su turno!

El Condado de Gila le pide sus ideas sobre cómo diseñar nuevos distritos de Colegios Comunitarios para equilibrar sus poblaciones después del Censo 2010. Este programa de mapeo en línea proporciona la herramienta que usted necesitará para diseñar, guardar y presentar los nuevos distritos, y esta guía impresa le da instrucciones para lograr los objetivos de la nueva división de distritos y consejos para la operación del programa en línea.

Las próximas tres páginas muestran datos sobre las poblaciones de todas las edades y de la edad de votación en los cinco actuales distritos de Colegios Comunitarios. Las tablas y el gráfico de barras también muestran las proporciones de las poblaciones de minorías de razas y de origen hispano en cada distrito.

Mientras usted mueve las áreas (que se basan en los recintos de votación del Condado) para crear los cinco nuevos distritos, por favor recuerde los siguientes criterios de la nueva división de distritos:

1. Cada Distrito de Colegio Comunitario debe terminar con una población total cerca del tamaño "ideal" del distrito de 10,719 personas. (Note: use la población total, no la población de la edad de votación, para igualar a los distritos.)
2. Tanto como sea posible, los distritos deben ser compactos y conectados geográficamente.
3. Los actuales distritos con grandes poblaciones de minorías (Distritos 4 y 5) deben terminar con proporciones similares en los distritos rediseñados.
4. Tanto como sea posible, las Reservas Indias se deben mantener intacto dentro de un distrito. Los recintos de reservas se denotan por "-R" en los números de identificación de sus recintos.

La secuencia de instrucciones en el "Panel de Control de la Nueva División de Distritos" en el lado izquierdo de la pantalla le guiará a través del proceso de inscribirse. No hay ningún costo para usar este programa de mapeo. La inscripción le permite regresar más tarde para continuar trabajando en un plan.

Trabaje en las otras instrucciones en el Panel de Control. Juegue un rato con el programa para acostumbrarse a cómo funciona. No puede dañar el programa. Si no le gusta un plan que usted ha comenzado, simplemente cierre el navegador y comience de nuevo.

Recuerde que este programa está en línea, no en su computadora, así es que el tiempo de respuesta puede variar, depende del tráfico en el internet.

Usted puede encontrar útil imprimir esta guía para consultar mientras usa el programa en línea, especialmente los datos demográficos en las siguientes tres páginas.

**DISTRITOS DE COLEGIOS COMUNITARIOS DEL CONDADO DE GILA
POBLACIÓN TOTAL DEL CENSO 2010 POR DISTRITO DE ELECCIONES**

Número	Total, Todos				
	Distrito 1	Distrito 2	Distrito 3	Distrito 4	Distrito 5
Hispanos, de cualquier raza	934	1,041	2,294	3,085	2,234
Blancos no hispanos	10,317	9,830	7,477	5,475	2,199
Negros no hispanos	56	40	41	71	40
Indios americanos no hispanos	254	305	318	262	6,836
Asiáticos no hispanos	69	87	71	50	44
Hawaianos no hispanos	17	8	5	8	1
Otras razas no hispanas	15	17	12	16	6
Dos o más razas no hispanas	8	14	13	5	22
Población Total	11,670	11,342	10,231	8,972	11,382

Por Ciento	Total, Todos				
	Distrito 1	Distrito 2	Distrito 3	Distrito 4	Distrito 5
Hispanos, de cualquier raza	8.00%	9.18%	22.42%	34.38%	19.63%
Blancos no hispanos	88.41%	86.67%	73.08%	61.02%	19.32%
Negros no hispanos	0.48%	0.35%	0.40%	0.79%	0.35%
Indios americanos no hispanos	2.18%	2.69%	3.11%	2.92%	60.06%
Asiáticos no hispanos	0.59%	0.77%	0.69%	0.56%	0.39%
Hawaianos no hispanos	0.15%	0.07%	0.05%	0.09%	0.01%
Otras razas no hispanas	0.13%	0.15%	0.12%	0.18%	0.05%
Dos o más razas no hispanas	0.07%	0.12%	0.13%	0.06%	0.19%
Por Ciento Total	100.00%	100.00%	100.00%	100.00%	100.00%

Población Ideal	10,719	10,719	10,719	10,719	10,719
Población Total	11,670	11,342	10,231	8,972	11,382
Desviación Numérica del Valor Ideal	951	623	-488	-1,747	663
Desviación de Por Ciento del Valor Ideal	8.87%	5.81%	-4.56%	-16.30%	6.18%

Población en 2000	10,412	10,511	9,986	9,693	10,733
Cambio de Población desde 2000	1,258	831	245	-721	649
Cambio de Por Ciento desde 2000	12.08%	7.91%	2.45%	-7.44%	6.05%

Población Hispana en 2000	496	543	2,208	3,246	2,053
Cambio de Población Hispana desde 2000	438	498	86	-161	181
Cambio de Por Ciento Hispano desde 2000	88.31%	91.71%	3.89%	-4.96%	8.82%

Fuente: Archivo de Resumen de los Datos de la Nueva División de Distritos (Ley Pública 94-171) del Censo 2010, Arizona
 Tabulación: Research Advisory Services, Inc., Phoenix, AZ (602) 230-9560

Desviación Total:	2,698
	25.17%

**DISTRITOS DE COLEGIOS COMUNITARIOS DEL CONDADO DE GILA
POBLACIÓN DE LA EDAD DE VOTACIÓN DEL CENSO 2010 POR DISTRITO DE ELECCIONES**

<u>Número de la Edad de Votación</u>	<u>Total, Todos</u>				
	<u>Distrito 1</u>	<u>Distrito 2</u>	<u>Distrito 3</u>	<u>Distrito 4</u>	<u>Distrito 5</u>
Hispanos, de cualquier raza	577	678	1,613	2,082	1,569
Blancos no hispanos	8,911	8,342	6,459	4,344	1,866
Negros no hispanos	34	21	29	49	38
Indios americanos no hispanos	189	222	226	161	4,347
Asiáticos no hispanos	54	71	49	39	39
Hawaianos no hispanos	12	7	5	5	1
Otras razas no hispanas	6	13	10	10	5
Dos o más razas no hispanas	6	10	10	5	12
Población de la Edad de Votación	9,789	9,364	8,401	6,695	7,877

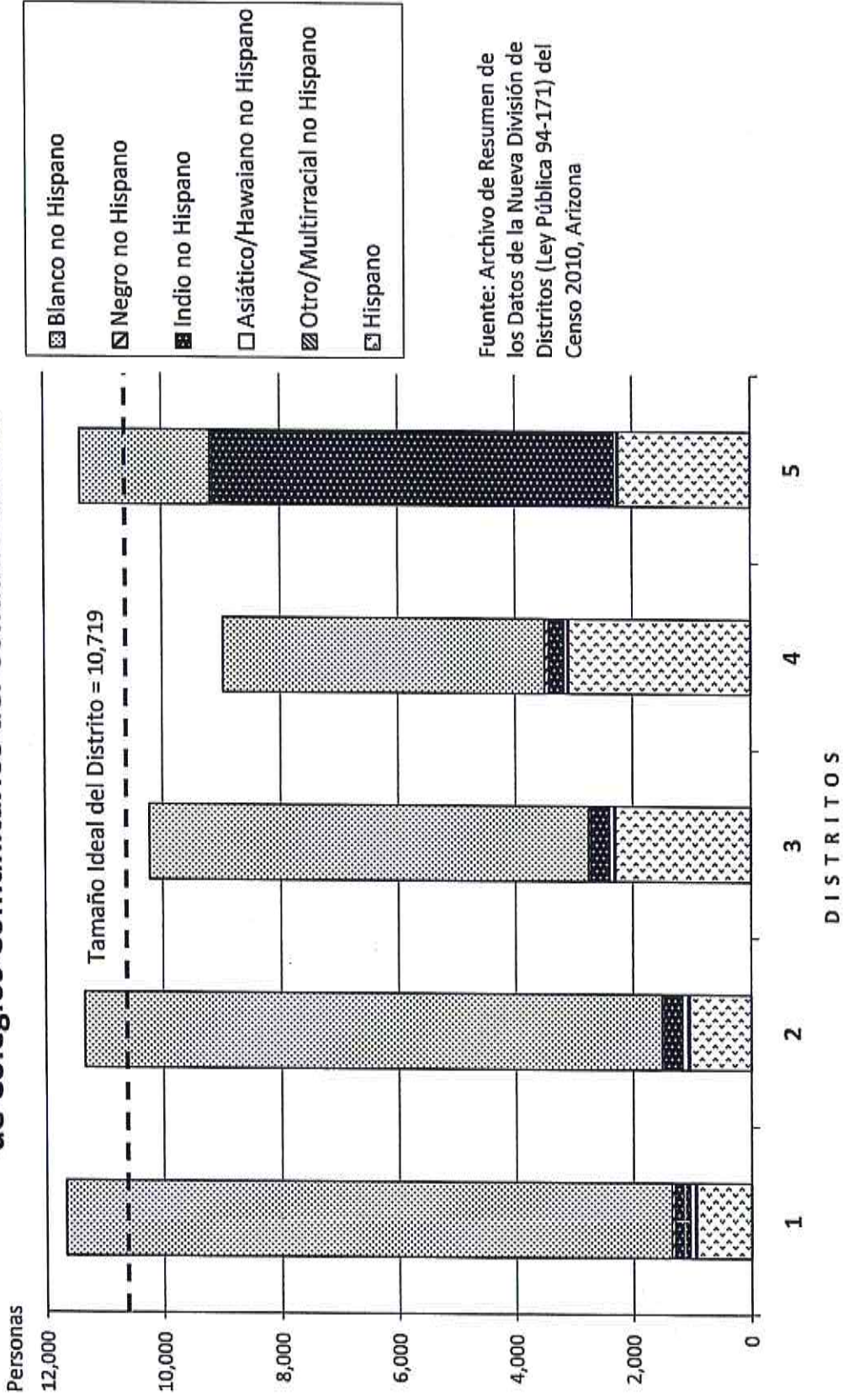
<u>Por Ciento de la Edad de Votación</u>	<u>Total, Todos</u>				
	<u>Distrito 1</u>	<u>Distrito 2</u>	<u>Distrito 3</u>	<u>Distrito 4</u>	<u>Distrito 5</u>
Hispanos, de cualquier raza	5.89%	7.24%	19.20%	31.10%	19.92%
Blancos no hispanos	91.03%	89.09%	76.88%	64.88%	23.69%
Negros no hispanos	0.35%	0.22%	0.35%	0.73%	0.48%
Indios americanos no hispanos	1.93%	2.37%	2.69%	2.40%	55.19%
Asiáticos no hispanos	0.55%	0.76%	0.58%	0.58%	0.50%
Hawaianos no hispanos	0.12%	0.07%	0.06%	0.07%	0.01%
Otras razas no hispanas	0.06%	0.14%	0.12%	0.15%	0.06%
Dos o más razas no hispanas	0.06%	0.11%	0.12%	0.07%	0.15%
Por Ciento de la Edad de Votación	100.00%	100.00%	100.00%	100.00%	100.00%

Población de la Edad de Votación en 2000	8,386	8,375	7,912	6,940	6,832
Cambio de Pob. de la Edad de Votación desde 2000	1,403	989	489	-245	1,045
Cambio de Por Ciento de la E-V desde 2000	16.73%	11.81%	6.18%	-3.53%	15.30%

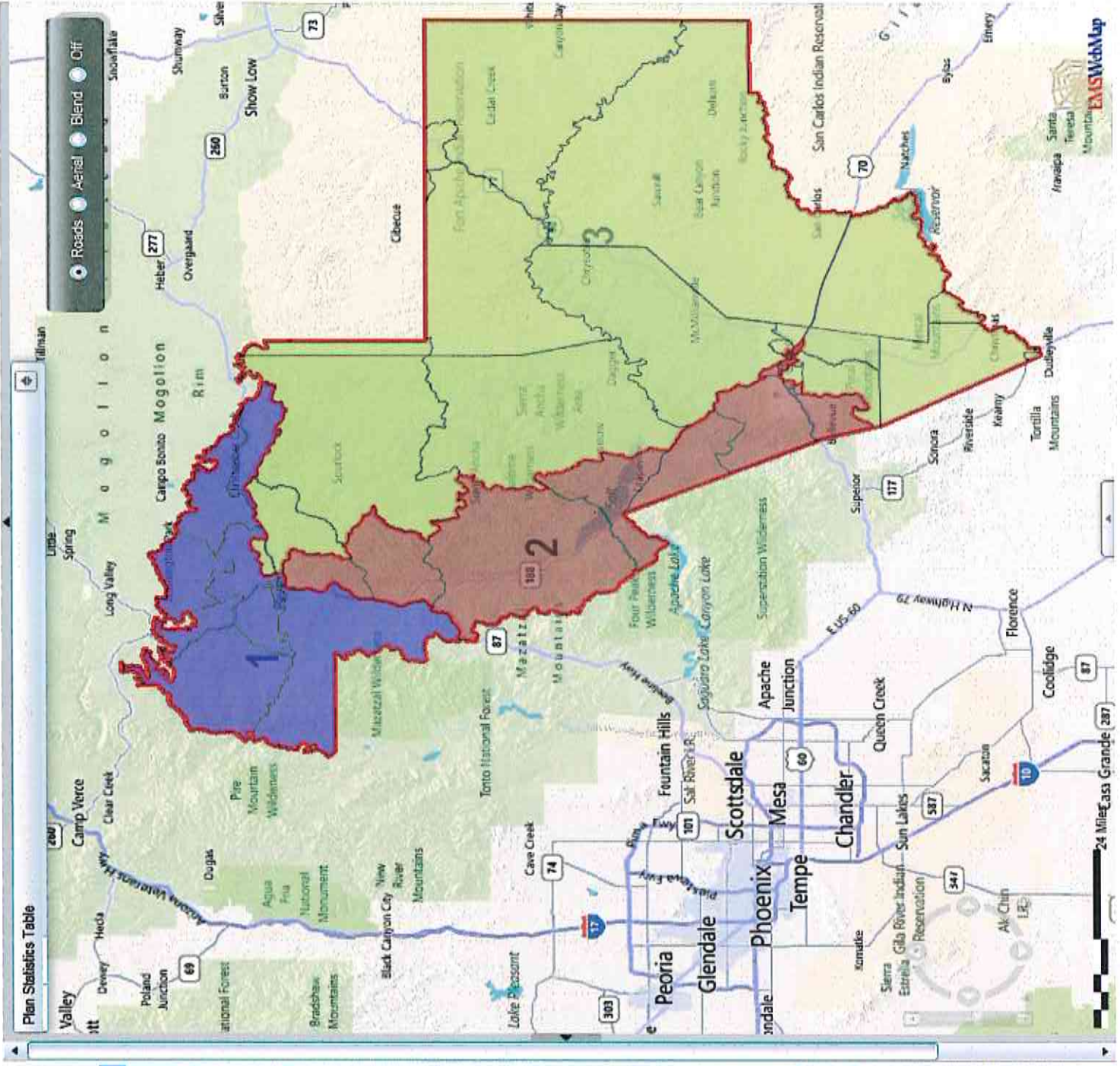
Población Hispana de la Edad de Votación en 2000	342	336	1,484	2,120	1,364
Cambio de Pob. Hispana de la E-V desde 2000	235	342	129	-38	205
Cambio de Por Ciento Hisp. de la E-V desde 2000	68.71%	101.79%	8.69%	-1.79%	15.03%

Fuente: Archivo de Resumen de los Datos de la Nueva División de Distritos (Ley Pública 94-171) del Censo 2010, Arizona
 Tabulación: Research Advisory Services, Inc., Phoenix, AZ (602) 230-9580

Composición de Raza y Origen de los Actuales Distritos de Colegios Comunitarios del Condado de Gila



Fuente: Archivo de Resumen de los Datos de la Nueva División de Distritos (Ley Pública 94-171) del Censo 2010, Arizona



- > Layers
- > Find Location
- > Tools

Redistricting Control Panel

Welcome to the Online Redistricting Application

[Información en Español](#)

1. Download and print out the PDF instruction guide.

2. Register (no cost), or log on to your existing account.

Please register or log in to continue

3. To create a new plan, name the plan with your initials and a two-digit number (i.e. DDE01), then click 'New'

OR

Open an earlier saved plan, select its name from the dropdown list.

The map shows the current districts (red outlines) and areas that can be moved (dark grey outlines) to equalize district populations.

The Plan Statistics Table window can be rolled up and down as needed.

Use the mouse to hover over an area on the map to see its demographic data.

4. Select a district number to move areas into.

5. While holding down the Ctrl key and left mouse clicks, select potential areas to move into that district. As areas are selected, the table below accumulates the aggregate demographics of all selected areas.

Demographics of selected areas	
Total Population	0
Voting-Age Population (VA)	0
VA Hispanic %	0%
VA Non-Hispanic White %	0%
VA Non-Hispanic Black %	0%
VA Non-Hispanic Native-Am %	0%
VA Non-Hispanic Other Races %	0%
VA Total Minority %	0%
Total Voter Registration	0
Democratic %	0%
Republican %	0%
Indep. and Other %	0%

6. Press 'Move' to place the selected areas into the target district.

- > Layers
- > Find Location
- > Tools

▼ [Paralelismo de la Nueva División de Distritos](#)

Bienvenido a la Aplicación En Línea de la Nueva División de Distritos

[Information in English](#)

1. Descargar e imprimir la guía de instrucciones en pdf.
2. Inscribirse (ningún costo) o iniciar sesión a su cuenta existente.
3. Para crear un nuevo plan, póngale nombre al plan con sus iniciales y un número de dos dígitos (i.e. DDED1), después haga clic en "Nuevo".

Por favor inscribirse o Inicie sesión para continuar

0

Abra un plan guardado antes, seleccione su nombre de la lista desplegable.

El mapa muestra los actuales distritos (líneas trazadas de color rojo) y las áreas que se pueden mover (líneas trazadas de color gris oscuro) para igualar las poblaciones de distritos.

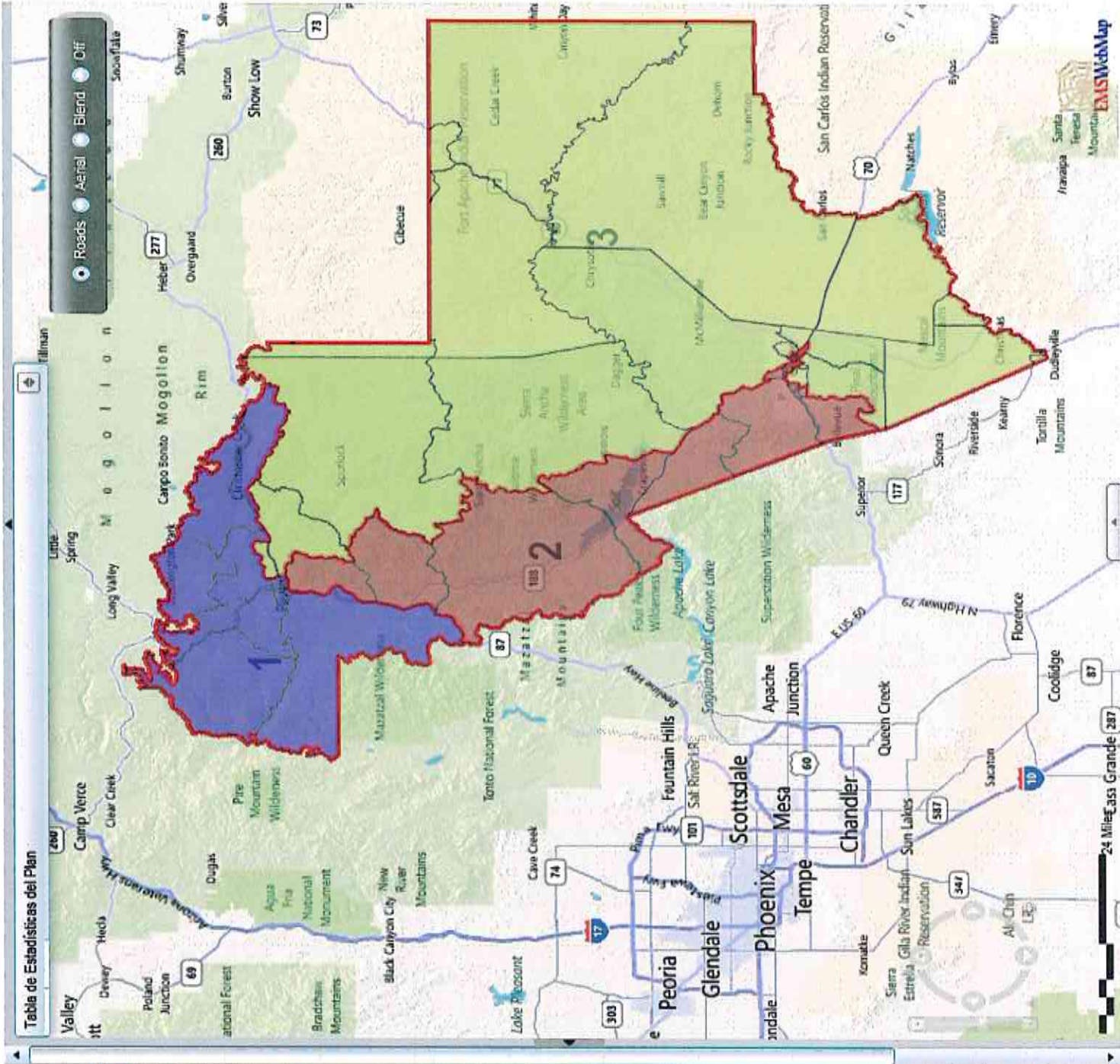
La ventana de Estadísticas del Plan se puede rodar hacia arriba y abajo como se necesita.

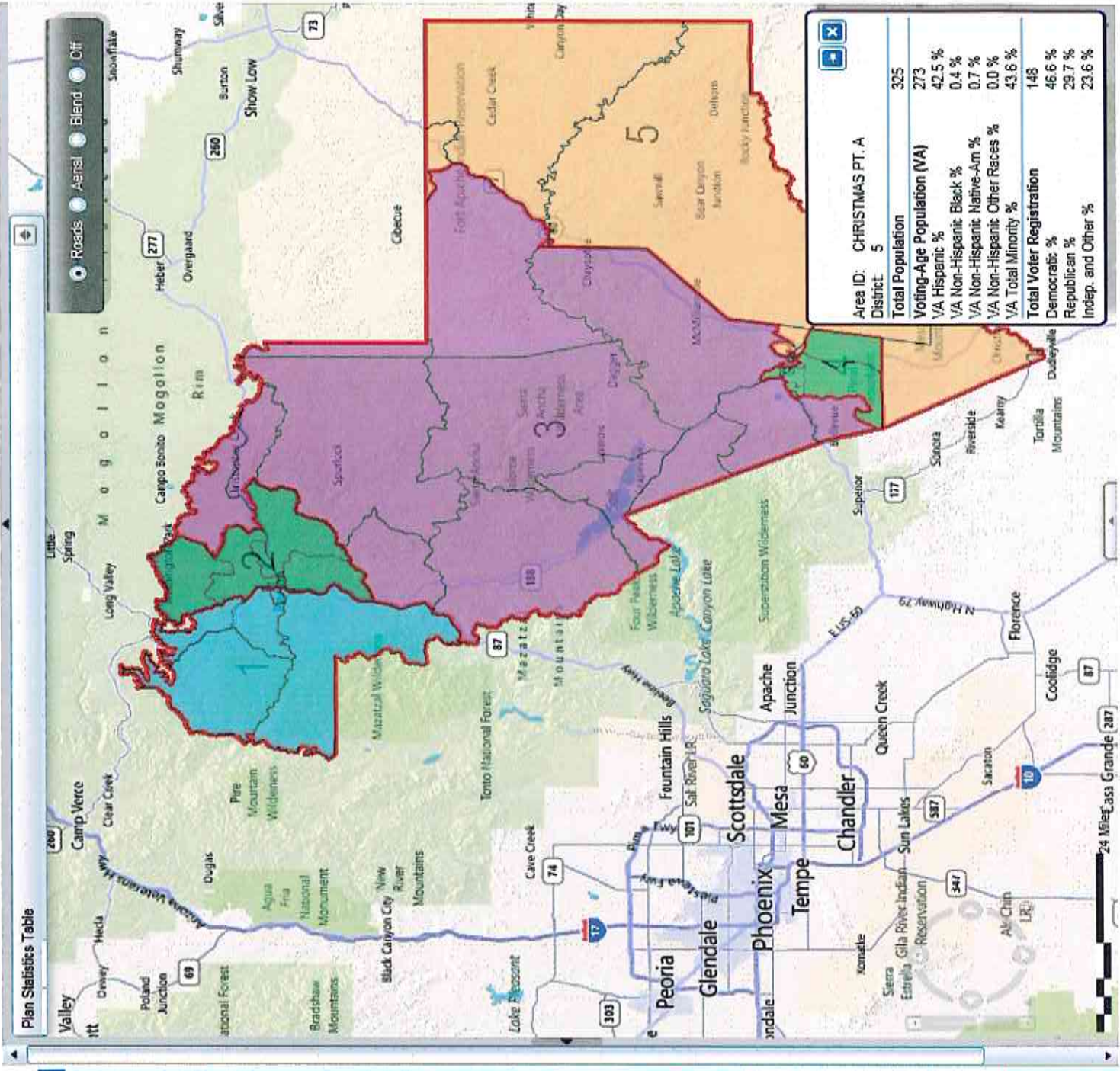
Use el ratón para sobrevalorar un área en el mapa para ver sus datos demográficos.

5. Mientras mantenga presionada la tecla de control y el botón izquierdo del ratón, seleccione las áreas potenciales para mover en dicho distrito. Al seleccionar las áreas, la tabla abajo acumula los demográficos totales de todas las áreas seleccionadas.

Demográficos de las áreas seleccionadas

Población Total	0
Población de la Edad de Votación (EV)	0
EV Hispana %	0%
EV Blanca No Hispana %	0%
EV Negra No Hispana %	0%
EV Nativa Americana No Hispana %	0%
EV de Otras Razas No Hispanas %	0%
EV Total de Minorías %	0%
Inscripción Total de Volantes	0
Demócratas %	0%
Republicanos %	0%
Independientes y Otros %	0%





Layers > Redistricting Control Panel

Welcome to the Online Redistricting Application

Information en Español

Open Guide Register Login

1. Download and print out the PDF instruction guide.

2. Register (no cost), or log on to your existing account.

Please register or log in to continue

3. To create a new plan, name the plan with your initials and a two-digit number (i.e. DDE01), then click 'New'

OR

Open an earlier saved plan, select its name from the dropdown list.

The map shows the current districts (red outlines) and areas that can be moved (dark grey outlines) to equalize district populations.

The Plan Statistics Table window can be rolled up and down as needed.

Use the mouse to hover over an area on the map to see its demographic data.

4. Select a district number to move areas into.

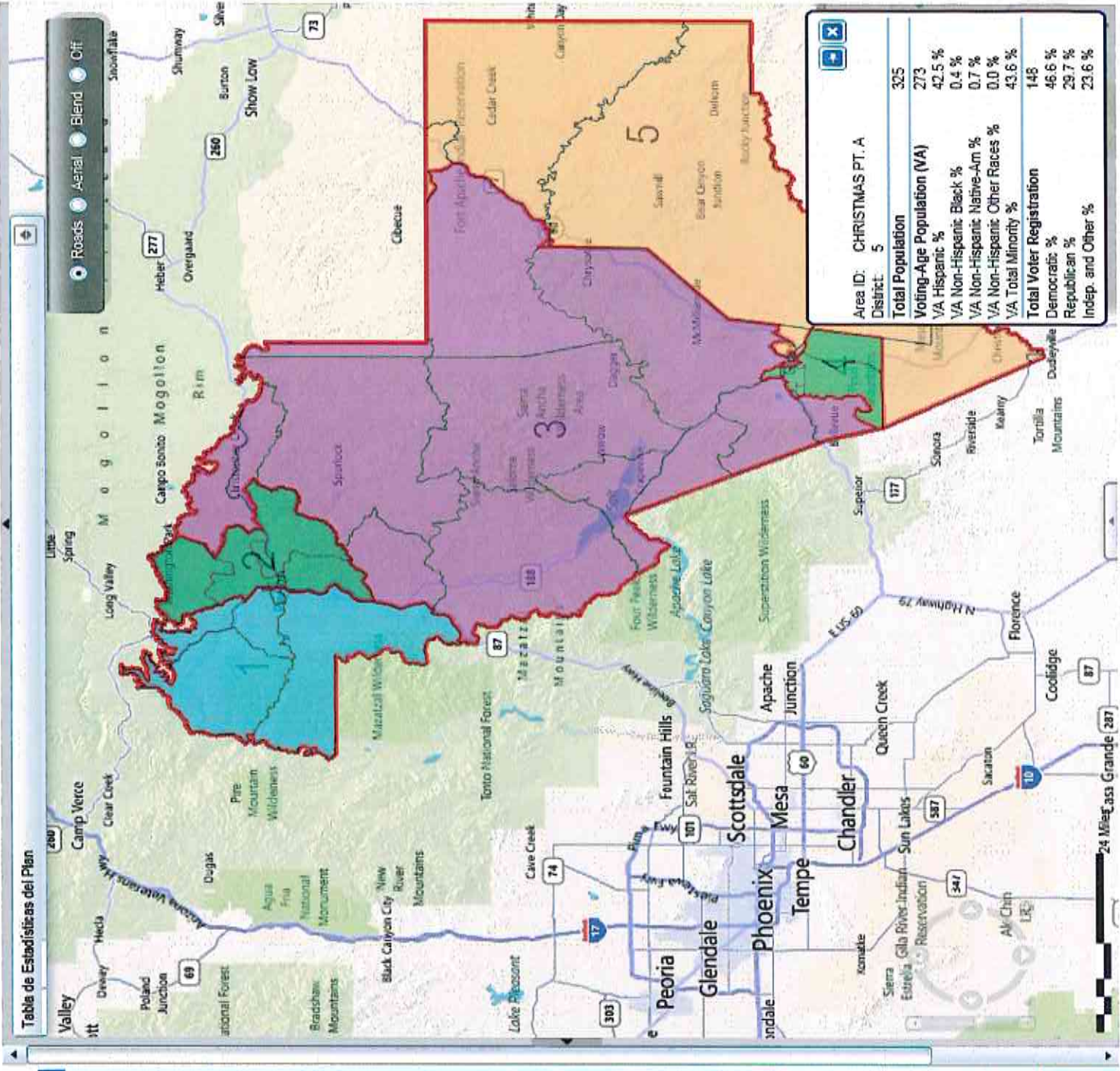
5. While holding down the Ctrl key and left mouse clicks, select potential areas to move into that district. As areas are selected, the table below accumulates the aggregate demographics of all selected areas.

Demographics of selected areas	
Total Population	0
Voting-Age Population (VA)	0
VA Hispanic %	0%
VA Non-Hispanic White %	0%
VA Non-Hispanic Black %	0%
VA Non-Hispanic Native-Am %	0%
VA Non-Hispanic Other Races %	0%
VA Total Minority %	0%
Total Voter Registration	0
Democratic %	0%
Republican %	0%
Indep. and Other %	0%

6. Press 'Move' to place the selected areas into the target district.

Roll down the Plan Statistics Table window and observe that the affected columns have automatically updated to reflect the change.

Move Clear



[Layers](#) | [Panel de Control de la Nueva División de Distritos](#) | [Bienvenido a la Aplicación En Línea de la Nueva División de Distritos](#) | [Information in English](#)

| |

1. Descargar e imprimir la guía de instrucciones en pdf.

2. Inscríbese (ningún costo) o iniciar sesión a su cuenta existente.

Por favor inscríbese o Inicie sesión para continuar

3. Para crear un nuevo plan, póngale nombre al plan con sus iniciales y un número de dos dígitos (i.e. DDED1), después haga clic en "Nuevo".

Abrir un plan guardado antes, seleccione su nombre de la lista desplegable.

El mapa muestra los actuales distritos (líneas trazadas de color rojo) y las áreas que se pueden mover (líneas trazadas de color gris oscuro) para igualar las poblaciones de distritos.

La ventana de Estadísticas del Plan se puede rodar hacia arriba y abajo como se necesita.

Use el ratón para sobrevelar un área en el mapa para ver sus datos demográficos.

4. Seleccionar un número de distrito en el cual puede mover las áreas

5. Mientras mantenga presionada la tecla de control y el botón izquierdo del ratón, seleccione las áreas potenciales para mover en dicho distrito. Al seleccionar las áreas, la tabla abajo acumula los demográficos totales de todas las áreas seleccionadas.

Demográficos de las áreas seleccionadas	
Población Total	0
Población de la Edad de Votación (EV)	0
EV Hispana %	0%
EV Blanca No Hispana %	0%
EV Negra No Hispana %	0%
EV Nativa Americana No Hispana %	0%
EV de Otras Razas No Hispanas %	0%
EV Total de Minorías %	0%
Inscripción Total de Votantes	0
Demócratas %	0%
Replicanos %	0%
Independientes y Otros %	0%

6. Apriete "Mover" para colocar las áreas seleccionadas en el distrito objetivo.

|

Interactive Mapping Tool Census Breakdown

Area	Population
Globe No. 1	1,170
Globe No. 2	769
Globe No. 3	365
Globe No. 4	954
Globe No. 5	304
Globe No. 6	1,815
East Globe Pt. A	231
East Globe Pt. B	1,032
Globe No. 7	891
Globe No. 8	1,096
San Carlos Pt. A - Res	4,825
San Carlos Pt. B - Res	463
Canyon Day - Res	1,549
Globe No. 11	1,222
Miami No. 1 Pt. A	665
Miami No. 1 Pt. B	197
Miami No. 3	1,290
Claypool No. 3	1,111
Central Heights	974
Claypool No. 1	1,611
Claypool No. 2 Pt. A	953
Claypool No. 2 Pt. B	920
Hayden	662
Winkelman	353
Christmas Pt. A	325
Christmas Pt. B - Res	-
Roosevelt Pt. A	250
Roosevelt Pt. B	104
Sierra Ancha Pt. A	286
Sierra Ancha Pt. B - Res	2
Tonto Basin	1,634
Payson No. 1	2,430
Payson No. 2 Pt. A	2,744
Payson No. 2 Pt. B - Res	120
Payson No. 3	3,102
Payson No. 4	1,567
Payson No. 6	1,590
Payson No. 7	1,396
Payson No. 8	1,793
Payson No. 5	2,180
Star Valley Pt. A	1,580
Star Valley Pt. B	1,256
Whispering Pines	305
Zane Grey Pt. A	558
Zane Grey Pt. B	235
Gisela	886
Young Pt. A	756
Young Pt. B - Res	-
Pine/Strawberry Pt. A	2,209
Pine/Strawberry Pt. B	740
Carrizo - Res	127
TOTAL	53,597