

SERVICES

Departments

[Administrative Services](#)

[Assessor](#)

[Board of Supervisors](#)

[Clerk of the Board](#)

[Community Development](#)

[Community Services](#)

[County Attorney](#)

[Elections](#)

[Fairgrounds](#)

[Finance](#)

[Fire Districts](#)

[Emergency Management](#)

[Health](#)

[Library District](#)

[Human Resources](#)

[Public Fiduciary](#)

[Public Works](#)

[Procurement](#)

[Recorder](#)

[Risk Management](#)

[Schools](#)

[Sheriff](#)

[Superior Court](#)

[Clerk of the Court](#)

[Globe Regional Justice](#)

[Court](#)

[Payson Regional Justice](#)

[Court](#)

[Treasurer](#)

**ARIZONA OPEN  
MEETING LAW  
CHANGES**

## Headline News

### ALL COUNTY OFFICES WILL BE CLOSED THURSDAY AND FRIDAY NOVEMBER 24 -25, 2011 IN OBSERVANCE OF THANKSGIVING

#### Globe Food Bank Receives Donated Computer



Gila County District Two Supervisor, Michael Pastor and Mr. Jeffrey Baer present a computer to the Globe Food Bank to replace the one stolen during a recent break-in of the Food Bank Facilities. The computer was donated by the Gila County Library District, reconditioned by Mr. Baer's Computer Repair class at the Gila County Community College and presented to Reverend Nelson, president of the Globe Community Food Bank. (Pictured from L to R) Jeffrey Baer, Michael Pastor, Rev. James Nelson, Ken Hines from the Globe Food Bank Board.

**GILA COUNTY  
REDISTRICTING!**

[Click here for latest information](#)

REDISTRIBUCIÓN DE DISTRITOS DEL CONDADO DE GILA

Haga clic aquí para más información

### GILA COUNTY W.I.C. PROGRAM OPEN LATE TO BETTER SERVE COUNTY RESIDENTS

The Gila County Health Department's Nutrition Services Program has announced extended hours of operation to help working families obtain W.I.C. services. Interested persons may call 402-4306 to make an appointment

Search

Board of Supervisors Info



Links

- [Government/Economic Development Links](#)
- [News Archives](#)
- [Gila County Profile](#)
- [Gila County Phone List](#)
- [Public Records Request Form](#)
- [Animal Service Request Line](#)
- [Gila County Phone List](#)
- [Code of the West](#)
- [Map to Community Services](#)
- [Central Heights](#)
- [Photo Gallery](#)
- [Map to Gila County Public Works Complex](#)

Upcoming Events

[Click Calendar for Details](#)



• 11/19/2011  
*Gisela Free Tire Day*  
Gisela Transfer Station from 8 till noon. 10 tires per licensed driver, must be less than 4 foot in diameter.

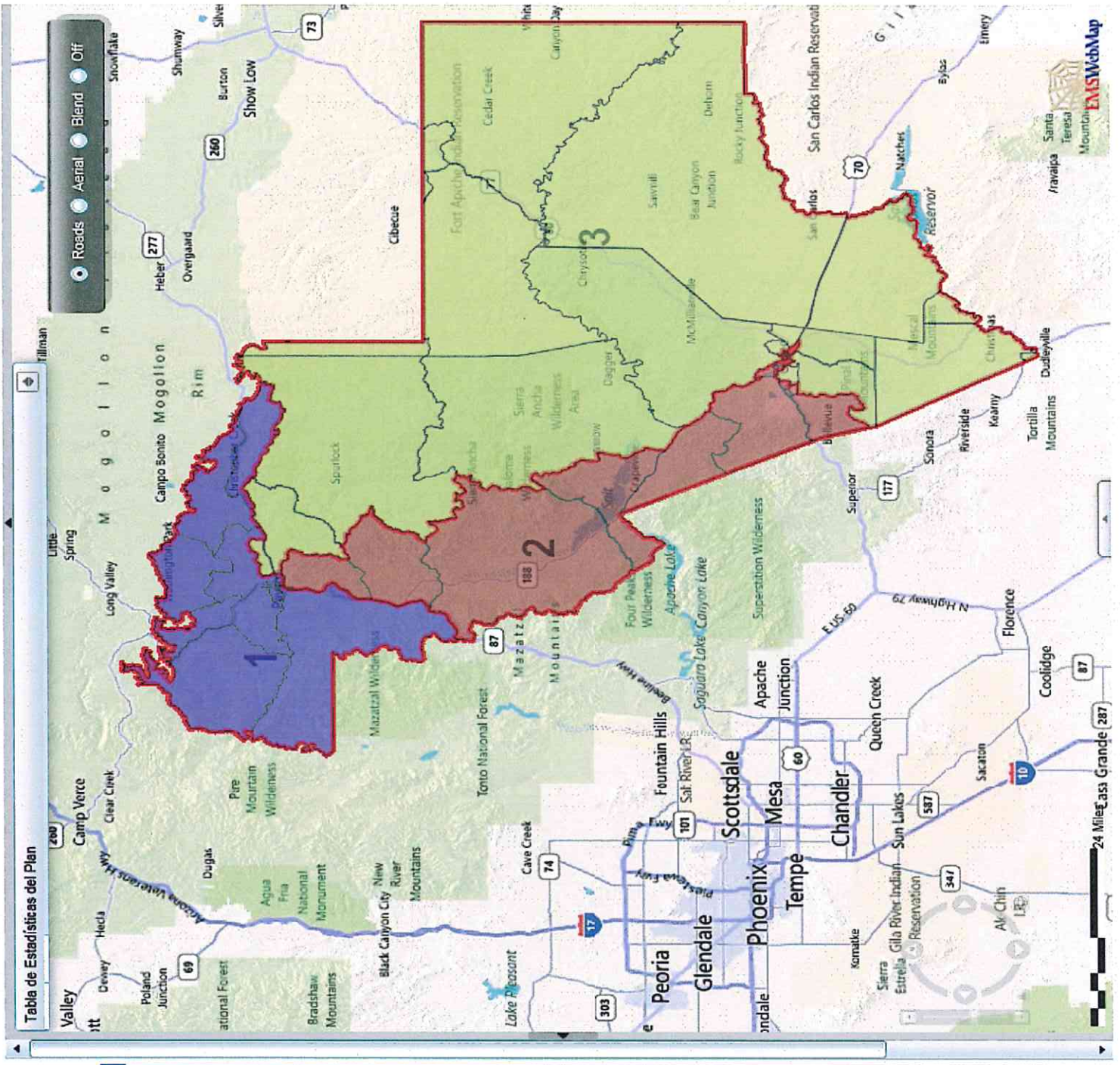
• 11/24/2011  
*Recycling and Landfill*  
The Landfills will be closed these days for the Thanksgiving Holiday. They will reopen on Saturday, November 26th.

• 11/25/2011  
*Recycling and Landfill*  
The Landfills will be closed these days for the Thanksgiving Holiday. They will reopen on Saturday, November 26th.

• 12/24/2011  
*Recycling and Landfill*  
The Landfills will be closed for Christmas Holiday.

Web Mail





- > Layers
- > Find Location
- > Tools

**Panel de Control de la Nueva División de Distritos**

**Bienvenido a la Aplicación En Línea de la Nueva División de Distritos**

[Information in English](#)

1. Descargar e imprimir la guía de instrucciones en pdf.
2. Inscríbese (ningún costo) o inicie sesión a su cuenta existente.

**Por favor inscribese o Inicie sesión para continuar**

3. Para crear un nuevo plan, póngale nombre al plan con sus iniciales y un número de dos dígitos (i.e. DDED1), después haga clic en "Nuevo".

O

Abrir un plan guardado antes, seleccione su nombre de la lista desplegable.

**El mapa muestra los actuales distritos (líneas trazadas de color rojo) y las áreas que se pueden mover (líneas trazadas de color gris oscuro) para igualar las poblaciones de distritos.**

**La ventana de Estadísticas del Plan se puede rodar hacia arriba y abajo como se necesita.**

**Use el ratón para sobrevolar un área en el mapa para ver sus datos demográficos.**

4. Seleccionar un número de distrito en el cual puede mover las áreas

1

5. Mientras mantenga presionada la tecla de control y el botón izquierdo del ratón, seleccione las áreas potenciales para mover en dicho distrito. Al seleccionar las áreas, la tabla abajo acumula los demográficos totales de todas las áreas seleccionadas.

Demográficos de las áreas seleccionadas	
Población Total	0
Población de la Edad de Votación (EV)	0
EV Hispana %	0%
EV Blanca No Hispana %	0%
EV Negra No Hispana %	0%
EV Nativa Americana No Hispana %	0%
EV de Otras Razas No Hispanas %	0%
EV Total de Minorías %	0%
Inscripción Total de Votantes	0
Demócratas %	0%
Replicanos %	0%
Independientes y Otros %	0%