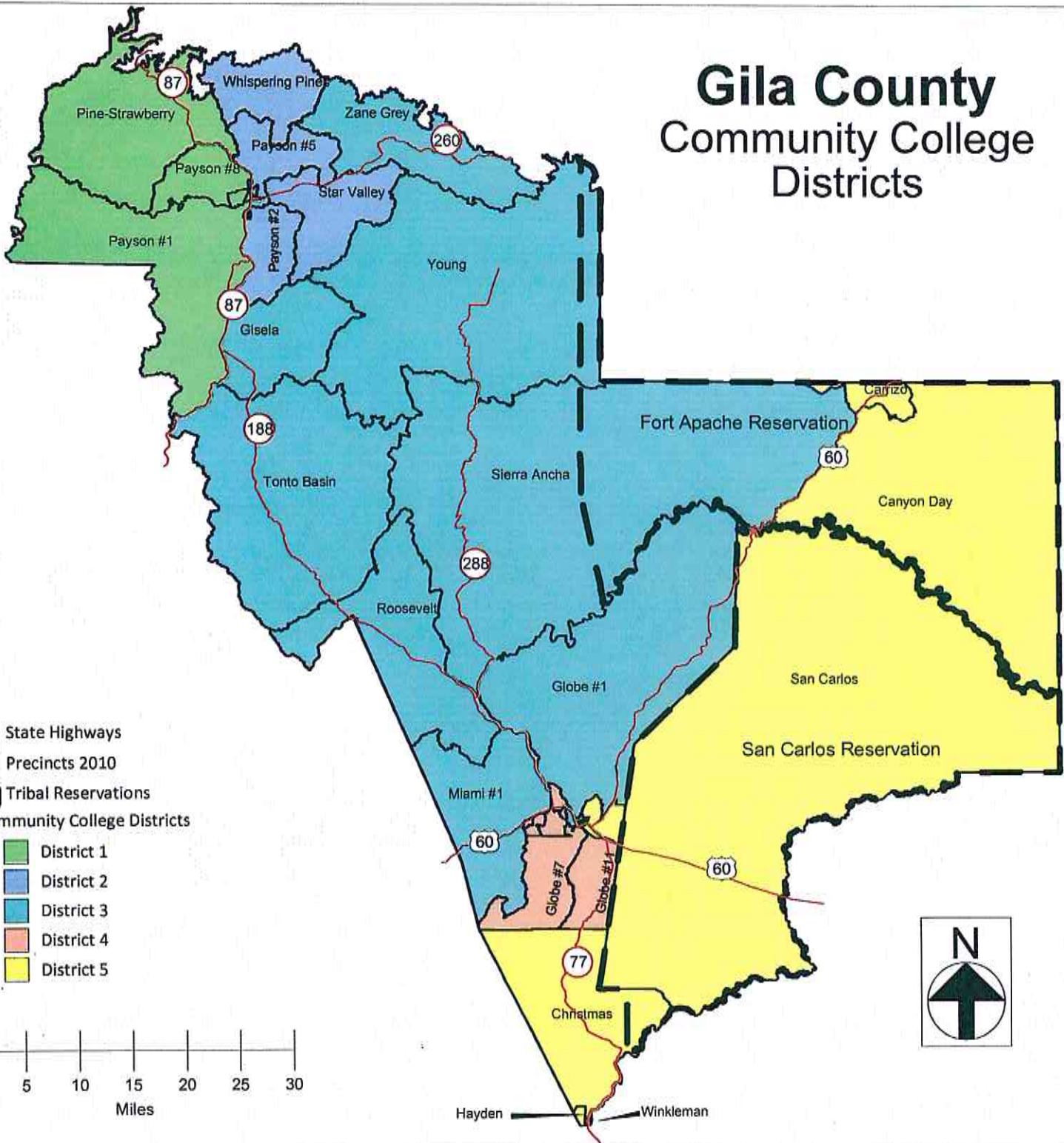
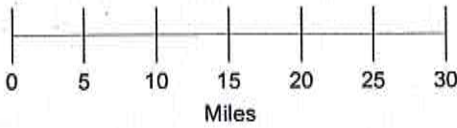
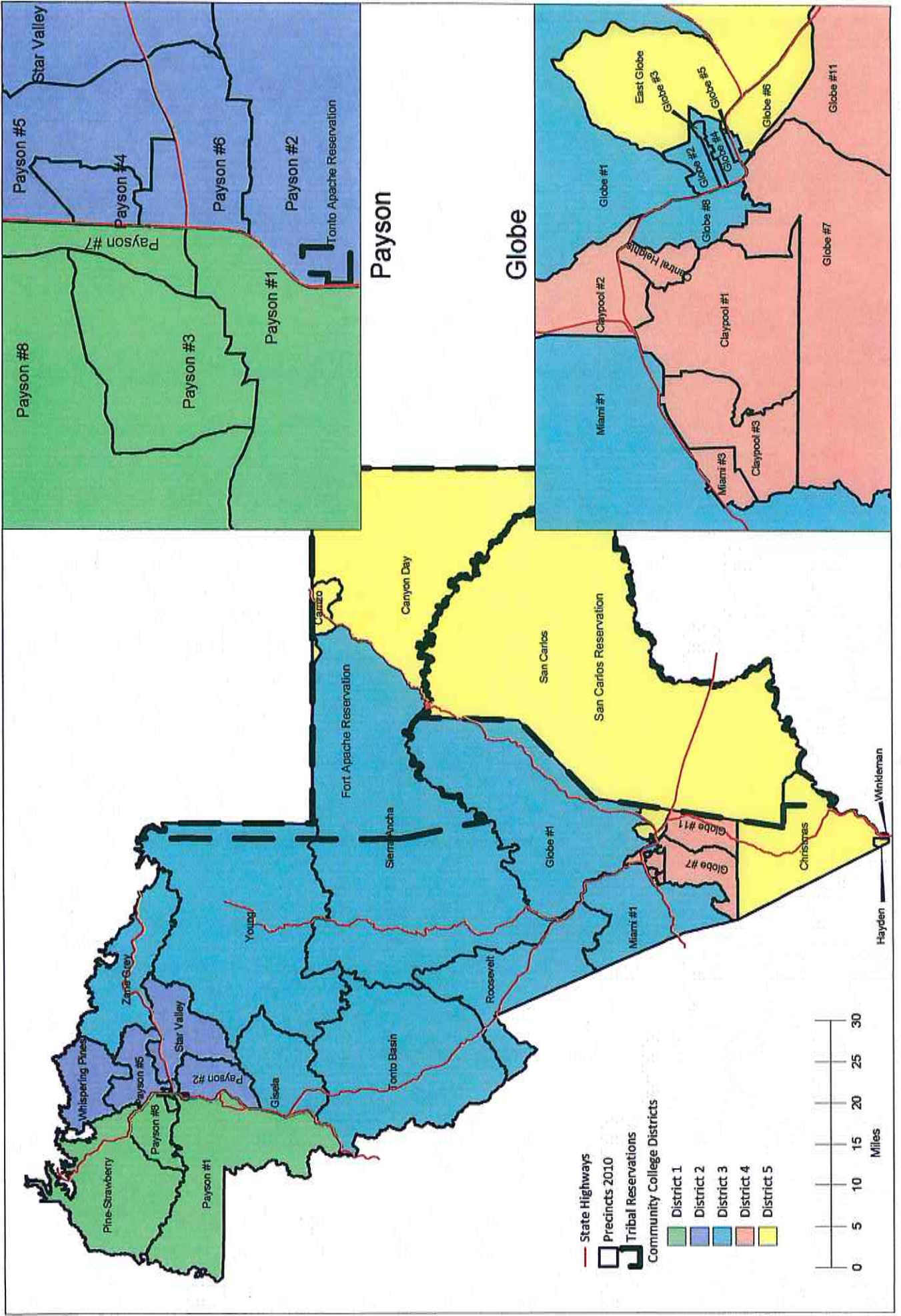


Gila County Community College Districts

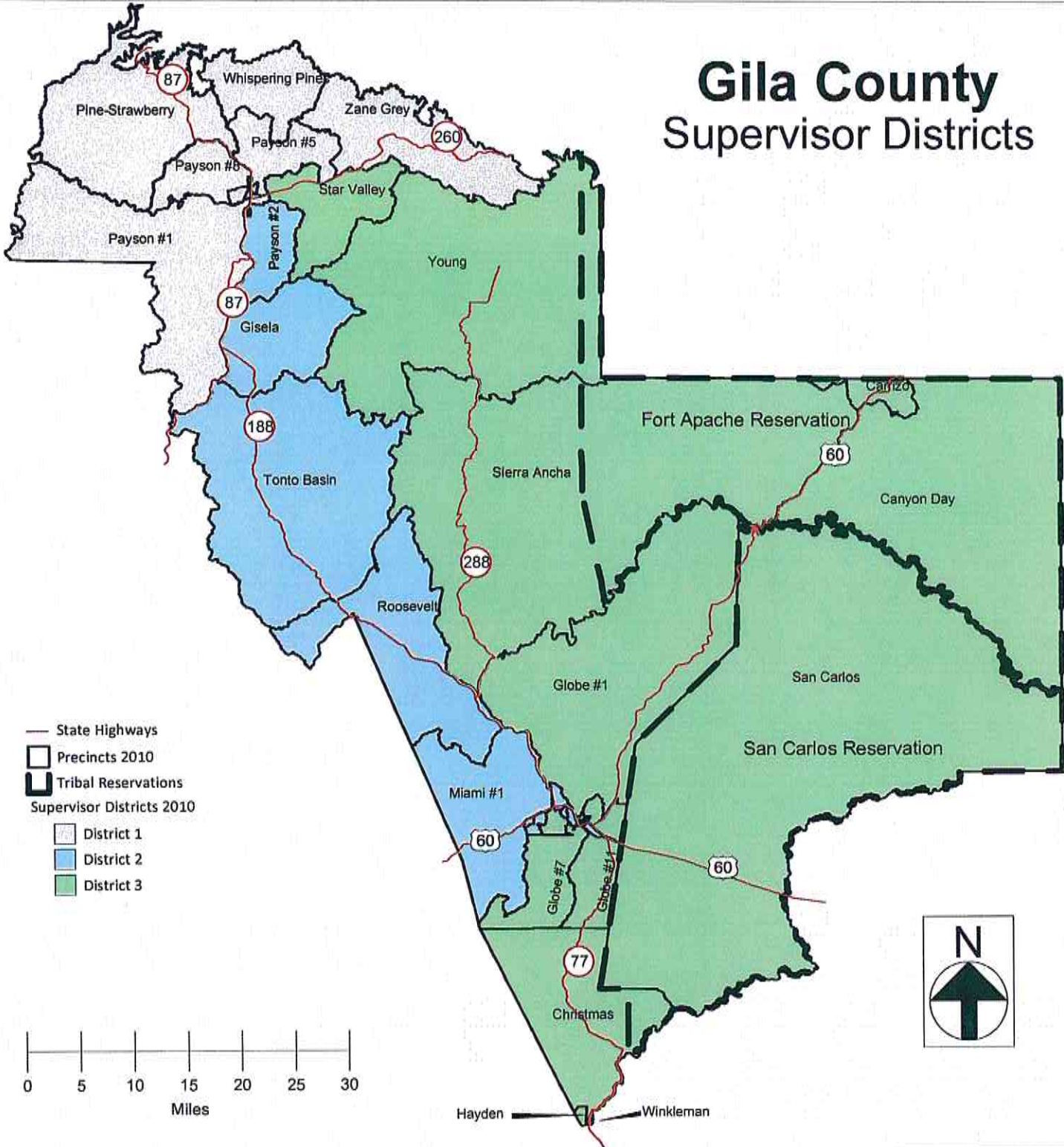


- State Highways
- ▭ Precincts 2010
- ▭ Tribal Reservations
- Community College Districts
 - District 1
 - District 2
 - District 3
 - District 4
 - District 5

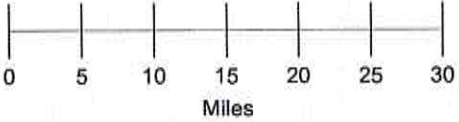




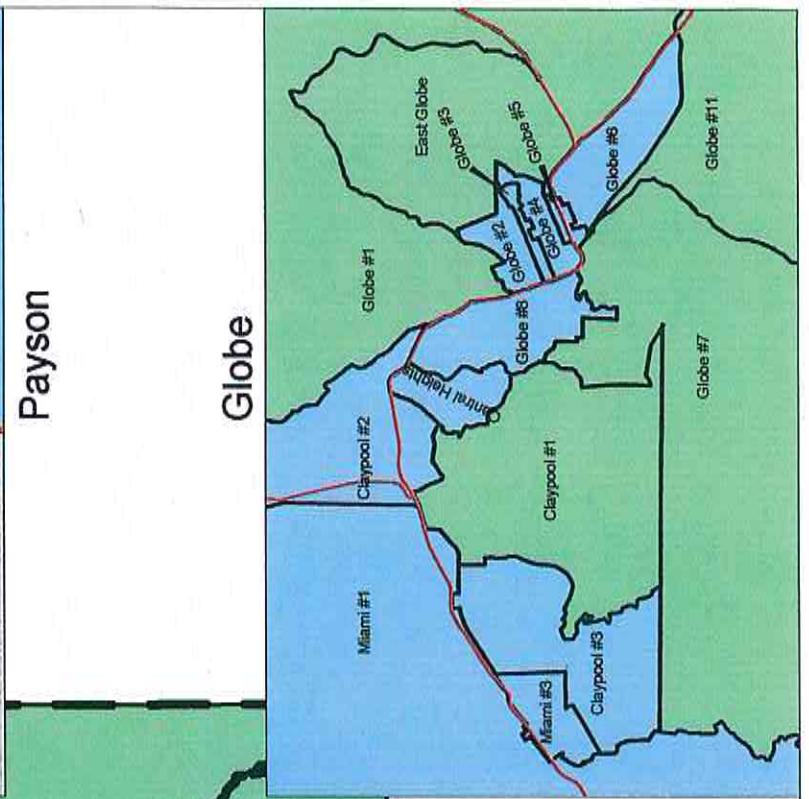
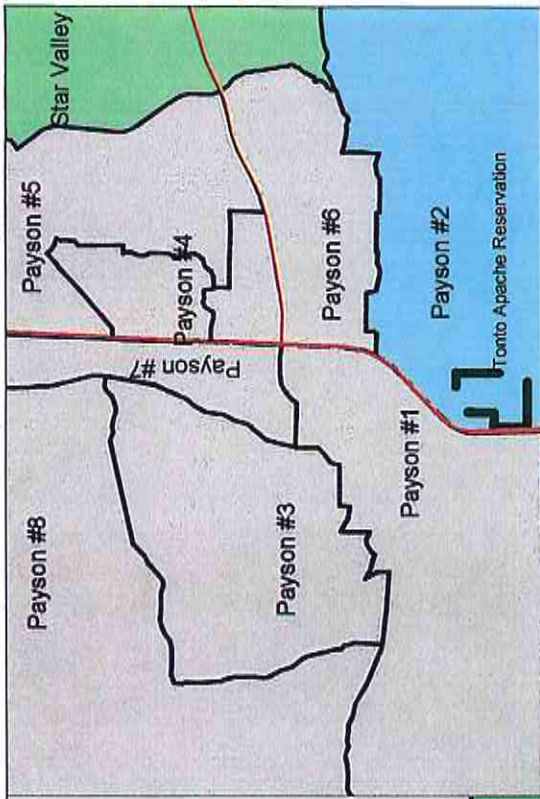
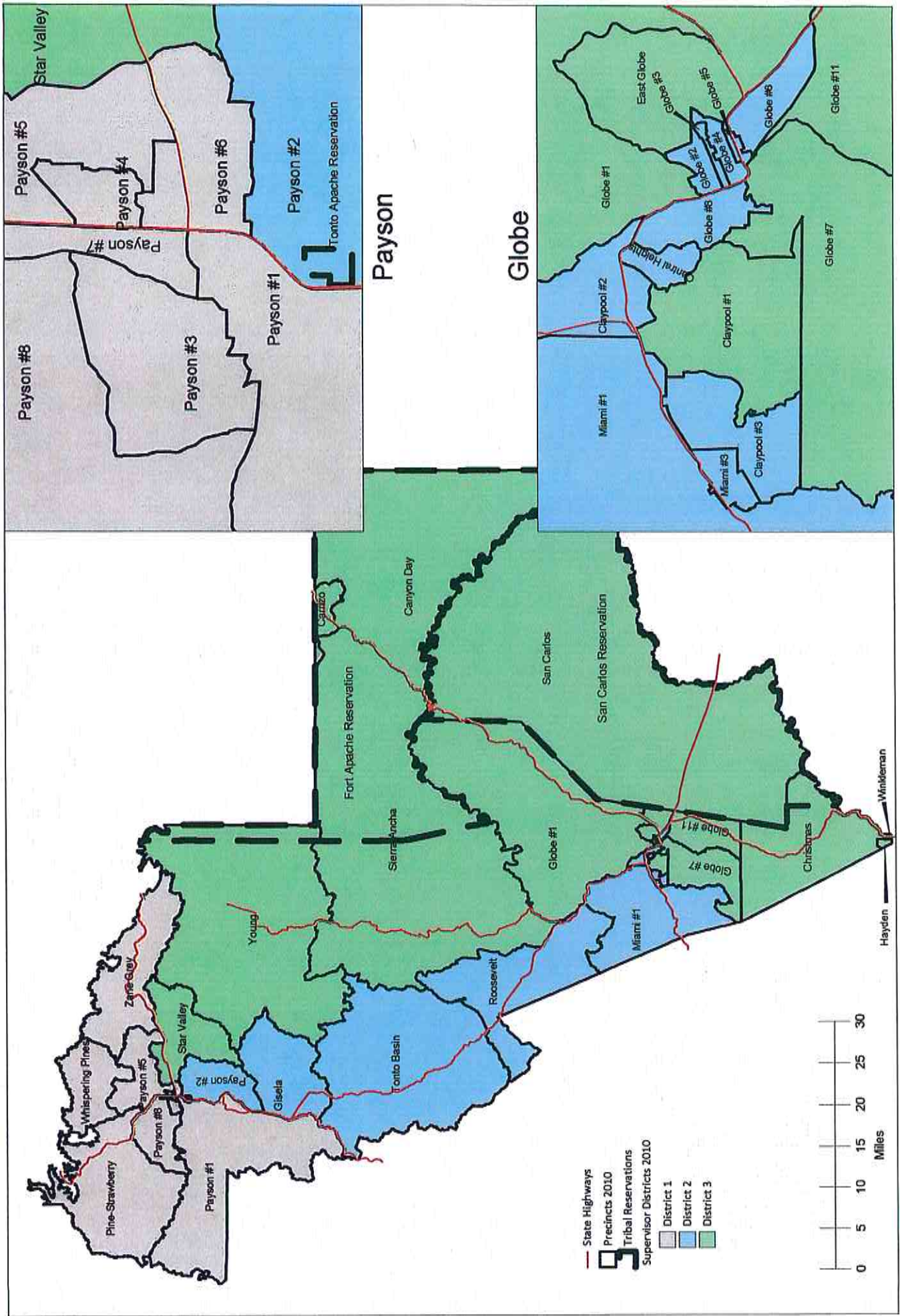
Gila County Supervisor Districts



- State Highways
- ▭ Precincts 2010
- ▭ Tribal Reservations
- Supervisor Districts 2010
 - ▭ District 1
 - ▭ District 2
 - ▭ District 3



Hayden Winkleman



CURRENT INCUMBENT AREA LOCATIONS

One of the Redistricting Principles which should be considered to the extent practicable is the fact members of the Board of Supervisors and members of the Community College Board should not be drawn out of their districts during redistricting.

Currently, the members of the **Board of Supervisors** live in the following precincts/mapping areas:

District 1 Supervisor, Tommie Martin, lives in the Payson 1 Precinct - shown as Area ID: Payson #1 on the mapping tool.

District 2 Supervisor, Mike Pastor, lives in the Globe 5 Precinct - shown as Area ID: Globe #5 on the mapping tool.

District 3 Supervisor, Shirley Dawson, lives in the Globe 1 Precinct - shown as Area ID: Globe #1 on the mapping tool.

Currently, the members of the **Community College Board** live in the following precincts/mapping areas:

District 1 Board Member, Thomas Loeffler, lives in the Payson 3 Precinct - shown as Area ID: Payson #3 on the mapping tool.

District 2 Board Member, Larry Stephenson, lives in the Star Valley Precinct - shown as Area ID: Star Valley PT B on the mapping tool.

District 3 Board Member, Armida Bittner , lives in the Globe 8 Precinct - shown as Area ID: Globe #8 on the mapping tool.

District 4 Board Member Bob Ashford , lives in the Globe 11 Precinct, shown as Area ID: Globe #11 on the mapping tool.

District 5 Board Member, Bernadette Kniffen, lives in the San Carlos Precinct - shown as Area ID: San Carlos PT. A-Res on the mapping tool.

LOCALIDADES DE FUNCIONARIOS ACTUALES

Uno de los Principios de Redistribución de Distritos que debe considerarse en la medida de lo posible es el hecho de que los representantes en la Junta de Supervisores y la Mesa Directiva de la Universidad Comunitaria no deben establecerse fuera de sus distritos durante la redistribución de distritos.

Actualmente, los miembros de la **Junta de Supervisores** viven en las siguientes áreas de recintos/asignación:

El Supervisor del Distrito 1, Tommie Martin, vive en el Recinto 1 de Payson – se muestra como el Área ID: Payson #1 en la herramienta de mapeo geográfico.

El Supervisor del Distrito 2, Mike Pastor, vive en el Recinto 5 de Globe – se muestra como el Área ID: Globe #5 en la herramienta de mapeo geográfico.

La Supervisora del Distrito 3, Shirley Dawson, vive en el Recinto 1 de Globe – se muestra como el Área ID: Globe #1 en la herramienta de mapeo geográfico.

Actualmente, los miembros de la **Mesa Directiva de la Universidad Comunitaria** viven en las siguientes áreas de recintos/asignación:

El Representante del Distrito 1, Thomas Loeffler, vive en el Recinto 3 de Payson – se muestra como el Área ID: Payson #3 en la herramienta de mapeo geográfico.

El Representante del Distrito 2, Larry Stephenson, vive en el Recinto 3 de Star Valley – se muestra como el Área ID: Star Valley PT B en la herramienta de mapeo geográfico.

La Representante del Distrito 3, Armida Bittner, vive en el Recinto 8 de Globe – se muestra como el Área ID: Globe #8 en la herramienta de mapeo geográfico.

El Representante del Distrito 4, Bob Ashford, vive en el Recinto 11 de Globe – se muestra como el Área ID: Globe #11 en la herramienta de mapeo geográfico.

La Representante del Distrito 5, Bernadette Kniffen, vive en el Recinto San Carlos – se muestra como el Área ID: San Carlos'PT en la herramienta de mapeo geográfico.

Gila County Supervisor Redistricting Kit Instructions

It's your turn!

Gila County is asking for your ideas on how to draw new Supervisor districts to balance their populations after the 2010 Census. This online mapping program provides the tool you will need to draw, save and submit new districts, and this printed guide gives instructions for achieving the redistricting goals and hints for operating the online program.

The next three pages show data about all-age and voting-age populations in the three current Supervisor districts. The tables and bar graph also show the proportions of minority race and Hispanic Origin populations in each district.

As you move areas (which are based on the County's voting precincts) to create the three new districts, please remember the following redistricting criteria:

1. Each Supervisor District should end up with a total population close to the "ideal" district size of 17,866 persons. (Note: use total population, not voting-age, for equalizing districts.)
2. As much as possible, districts should be geographically compact and connected.
3. Current districts with large minority populations (Districts 2 and 3) should end up with similar proportions in the re-drawn districts.
4. As much as possible, Indian Reservations should be kept whole within a district. Reservation precincts are denoted by "-R" in their precinct ID numbers.

The sequence of instructions in the "Redistricting Control Panel" on the left side of the screen will guide you through the process of registering. There is no cost to use this mapping program. Registration allows you to return later to continue working on a plan.

Work through the other instructions in the Control Panel. Play with the program for a while to get used to how it works. You can't damage the program. If you don't like a plan you have started, just close the browser and start again.

Remember that this program is online, not on your computer, so its response time may vary depending on how busy the Internet is.

You may find it useful to print out this guide to refer to as you use the online program, especially the demographic data on the following three pages.

**GILA COUNTY SUPERVISORIAL DISTRICTS
CENSUS 2010 TOTAL POPULATION BY ELECTION DISTRICT**

Number:	District 1	District 2	District 3	Total, All Districts
Hispanic, of any race	1,467	4,916	3,205	9,588
Non-Hispanic White	16,025	11,237	8,036	35,298
Non-Hispanic Black	87	75	86	248
Non-Hispanic American Indian	357	715	6,903	7,975
Non-Hispanic Asian	114	143	64	321
Non-Hispanic Hawaiian	22	11	6	39
Non-Hispanic other race	20	29	17	66
Non-Hispanic two or more races	13	25	24	62
Total Population	18,105	17,151	18,341	53,597

Percent:				
Hispanic, of any race	8.10%	28.66%	17.47%	17.89%
Non-Hispanic White	88.51%	65.52%	43.81%	65.86%
Non-Hispanic Black	0.48%	0.44%	0.47%	0.46%
Non-Hispanic American Indian	1.97%	4.17%	37.64%	14.88%
Non-Hispanic Asian	0.63%	0.83%	0.35%	0.60%
Non-Hispanic Hawaiian	0.12%	0.06%	0.03%	0.07%
Non-Hispanic other race	0.11%	0.17%	0.09%	0.12%
Non-Hispanic two or more races	0.07%	0.15%	0.13%	0.12%
Total Percent	100.00%	100.00%	100.00%	100.00%

Ideal Population	17,866	17,866	17,866	Total
Total Population	18,105	17,151	18,341	deviation:
Numeric deviation from Ideal Value	239	-715	475	1,190
Percent deviation from Ideal Value	1.34%	-4.00%	2.66%	6.66%

Population in 2000	17,098	17,089	17,148	51,335
Population Change Since 2000	1,007	62	1,193	2,262
Percent Change Since 2000	5.89%	0.36%	6.96%	4.41%

Hispanic Population in 2000	785	4,647	3,114	8,546
Hispanic Population Change Since 2000	682	269	91	1,042
Hispanic Percent Change Since 2000	86.88%	5.79%	2.92%	12.19%

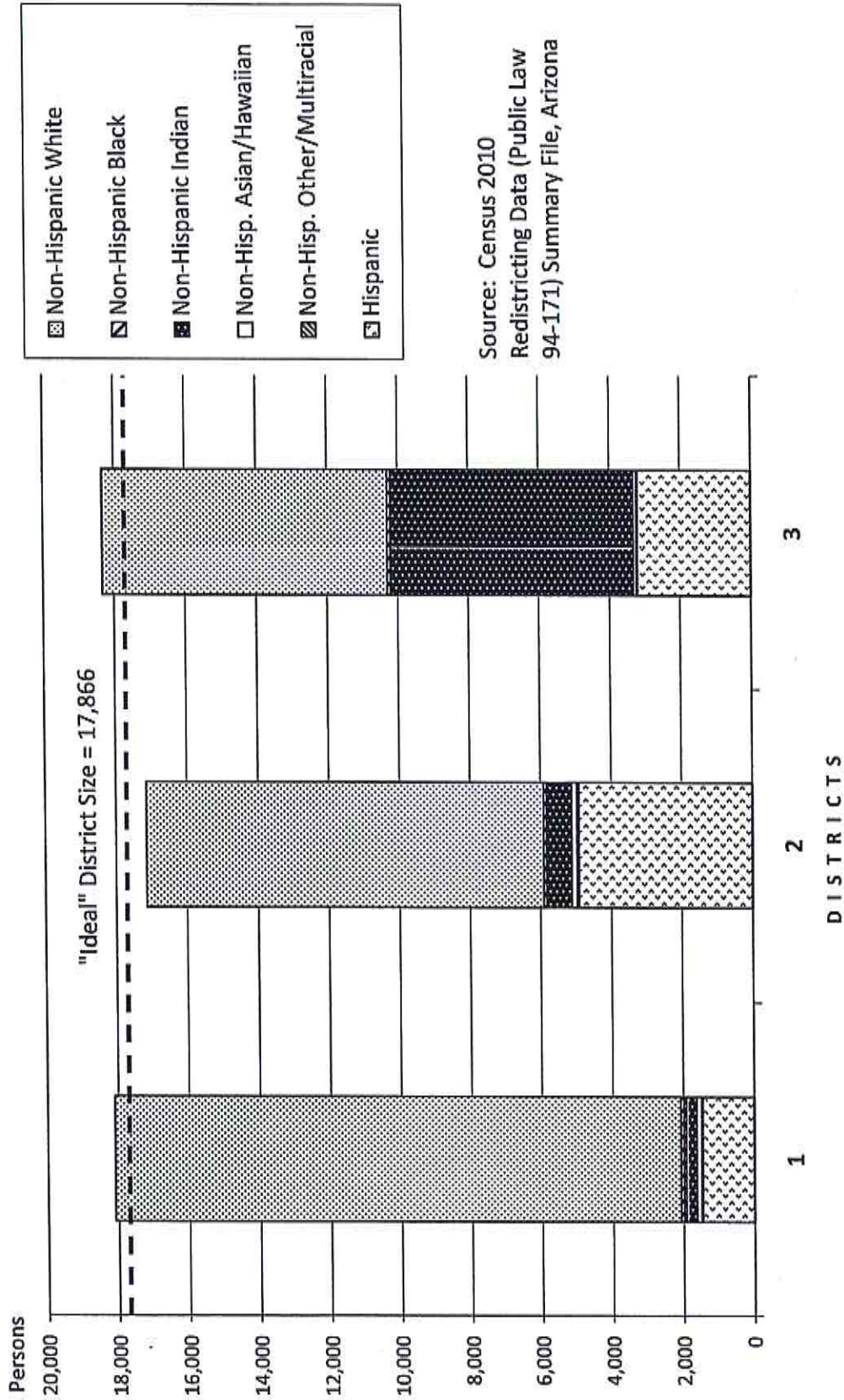
Source: Census 2010 Redistricting Data (Public Law 94-171) Summary file, Arizona
 Tabulation: Research Advisory Services, Inc., Phoenix AZ (602) 230-9580

**GILA COUNTY SUPERVISORIAL DISTRICTS
CENSUS 2010 VOTING-AGE POPULATIONS BY ELECTION DISTRICT**

Voting-Age Number:	District 1	District 2	District 3	Total, All Districts
Hispanic, of any race	947	3,369	2,203	6,519
Non-Hispanic White	13,806	9,457	6,659	29,922
Non-Hispanic Black	47	62	62	171
Non-Hispanic American Indian	266	491	4,388	5,145
Non-Hispanic Asian	90	114	48	252
Non-Hispanic Hawaiian	17	9	4	30
Non-Hispanic other race	9	23	12	44
Non-Hispanic two or more races	11	16	16	43
Voting-Age Population	15,193	13,541	13,392	42,126
Voting-Age Percent:				
Hispanic, of any race	6.23%	24.88%	16.45%	15.48%
Non-Hispanic White	90.87%	69.84%	49.72%	71.03%
Non-Hispanic Black	0.31%	0.46%	0.46%	0.41%
Non-Hispanic American Indian	1.75%	3.63%	32.77%	12.21%
Non-Hispanic Asian	0.59%	0.84%	0.36%	0.60%
Non-Hispanic Hawaiian	0.11%	0.07%	0.03%	0.07%
Non-Hispanic other race	0.06%	0.17%	0.09%	0.10%
Non-Hispanic two or more races	0.07%	0.12%	0.12%	0.10%
Voting-Age Percent	100.00%	100.00%	100.00%	100.00%
Voting-Age Population in 2000	13,759	12,891	11,795	38,445
Voting-Age Pop. Change Since 2000	1,434	650	1,597	3,681
Voting-Age Percent Change Since 2000	10.42%	5.04%	13.54%	9.57%
Hispanic Voting-Age Population in 2000	531	3,142	1,973	5,646
Hispanic Voting-Age Change Since 2000	416	227	230	873
Hispanic V-A Percent Change Since 2000	78.34%	7.22%	11.66%	15.46%

Source: Census 2010 Redistricting Data (Public Law 94-171) Summary file, Arizona
 Tabulation: Research Advisory Services, Inc., Phoenix AZ (602) 230-9580

Race and Origin Composition of Current Gila County Supervisorial Districts



Source: Census 2010
 Redistricting Data (Public Law
 94-171) Summary File, Arizona

Instrucciones para el Kit de la Nueva División de Distritos de Supervisores del Condado de Gila

¡Es su turno!

El Condado de Gila le pide sus ideas sobre cómo diseñar nuevos distritos de Supervisores para equilibrar sus poblaciones después del Censo 2010. Este programa de mapeo en línea proporciona la herramienta que usted necesitará para diseñar, guardar y presentar los nuevos distritos, y esta guía impresa le da instrucciones para lograr los objetivos de la nueva división de distritos y consejos para la operación del programa en línea.

Las próximas tres páginas muestran datos sobre las poblaciones de todas las edades y de la edad de votación en los tres actuales distritos de Supervisores. Las tablas y el gráfico de barras también muestran las proporciones de las poblaciones de minorías de razas y de origen hispano en cada distrito.

Mientras usted mueve las áreas (que se basan en los recintos de votación del Condado) para crear los tres nuevos distritos, por favor recuerde los siguientes criterios de la nueva división de distritos:

1. Cada Distrito Supervisor debe terminar con una población total cerca del tamaño "ideal" del distrito de 17,866 personas. (Note: use la población total, no la población de la edad de votación, para igualar a los distritos.)
2. Tanto como sea posible, los distritos deben ser compactos y conectados geográficamente.
3. Los actuales distritos con grandes poblaciones de minorías (Distritos 2 y 3) deben terminar con proporciones similares en los distritos rediseñados.
4. Tanto como sea posible, las Reservas Indias se deben mantener intacto dentro de un distrito. Los recintos de reservas se denotan por "-R" en los números de identificación de sus recintos.

La secuencia de instrucciones en el "Panel de Control de la Nueva División de Distritos" en el lado izquierdo de la pantalla le guiará a través del proceso de inscribirse. No hay ningún costo para usar este programa de mapeo. La inscripción le permite regresar más tarde para continuar trabajando en un plan.

Trabaje en las otras instrucciones en el Panel de Control. Juegue un rato con el programa para acostumbrarse a cómo funciona. No puede dañar el programa. Si no le gusta un plan que usted ha comenzado, simplemente cierre el navegador y comience de nuevo.

Recuerde que este programa está en línea, no en su computadora, así es que el tiempo de respuesta puede variar, depende del tráfico en el internet.

Usted puede encontrar útil imprimir esta guía para consultar mientras usa el programa en línea, especialmente los datos demográficos en las siguientes tres páginas.

DISTRITOS SUPERVISORIALES DEL CONDADO DE GILA

POBLACIÓN TOTAL DEL CENSO 2010 POR DISTRITO DE ELECCIONES

Número	Total, Todos		
	Distrito 1	Distrito 2	Distrito 3
Hispanos, de cualquier raza	1,467	4,916	3,205
Blancos no hispanos	16,025	11,237	8,036
Negros no hispanos	87	75	86
Indios americanos no hispanos	357	715	6,903
Asiáticos no hispanos	114	143	64
Hawaianos no hispanos	22	11	6
Otras razas no hispanas	20	29	17
Dos o más razas no hispanas	13	25	24
Población Total	18,105	17,151	18,341
Por Ciento			
Hispanos, de cualquier raza	8.10%	28.66%	17.47%
Blancos no hispanos	88.51%	65.52%	43.81%
Negros no hispanos	0.48%	0.44%	0.47%
Indios americanos no hispanos	1.97%	4.17%	37.64%
Asiáticos no hispanos	0.63%	0.83%	0.35%
Hawaianos no hispanos	0.12%	0.06%	0.03%
Otras razas no hispanas	0.11%	0.17%	0.09%
Dos o más razas no hispanas	0.07%	0.15%	0.13%
Por Ciento Total	100.00%	100.00%	100.00%
Desviación			
Población Ideal	17,866	17,866	17,866
Población Total	18,105	17,151	18,341
Desviación Numérica del Valor Ideal	239	-715	475
Desviación de Por Ciento del Valor Ideal	1.34%	-4.00%	2.66%
Total			
Población en 2000	17,098	17,089	17,148
Cambio de Población desde 2000	1,007	62	1,193
Cambio de Por Ciento desde 2000	5.89%	0.36%	6.96%
Desviación			
Población Hispana en 2000	785	4,647	3,114
Cambio de Población Hispana desde 2000	682	269	91
Cambio de Por Ciento Hispana desde 2000	86.88%	5.79%	2.92%

DISTRITOS SUPERVISORIALES DEL CONDADO DE GILA
POBLACIÓN DE LA EDAD DE VOTACIÓN DEL CENSO 2010 POR DISTRITO DE ELECCIONES

	<u>Distrito 1</u>	<u>Distrito 2</u>	<u>Distrito 3</u>	<u>Total, Todos</u>
<u>Número de la Edad de Votación</u>	947	3,369	2,203	<u>6,519</u>
Hispanos, de cualquier raza	13,806	9,457	6,659	29,922
Blancos no hispanos	47	62	62	171
Negros no hispanos	266	491	4,388	5,145
Indios americanos no hispanos	90	114	48	252
Asiáticos no hispanos	17	9	4	30
Hawaianos no hispanos	9	23	12	44
Otras razas no hispanas	11	16	16	43
Dos o más razas no hispanas	15,193	13,541	13,392	42,126
Población de la Edad de Votación				

Por Ciento de la Edad de Votación

Hispanos, de cualquier raza	6.23%	24.88%	16.45%	15.48%
Blancos no hispanos	90.87%	69.84%	49.72%	71.03%
Negros no hispanos	0.31%	0.46%	0.46%	0.41%
Indios americanos no hispanos	1.75%	3.63%	32.77%	12.21%
Asiáticos no hispanos	0.59%	0.84%	0.36%	0.60%
Hawaianos no hispanos	0.11%	0.07%	0.03%	0.07%
Otras razas no hispanas	0.06%	0.17%	0.09%	0.10%
Dos o más razas no hispanas	0.07%	0.12%	0.12%	0.10%
Por Ciento de la Edad de Votación	100.00%	100.00%	100.00%	100.00%

Población de la Edad de Votación en 2000
 Cambio de Pob. de la Edad de Votación desde 2000
 Cambio de Por Ciento de la E-V desde 2000

Población Hispana de la Edad de Votación en 2000
 Cambio de Pob. Hispana de la E-V desde 2000
 Cambio de Por Ciento Hisp. de la E-V desde 2000

	13,759	12,891	11,795	38,445
	1,434	650	1,597	3,681
	10.42%	5.04%	13.54%	9.57%
	531	3,142	1,973	5,646
	416	227	230	873
	78.34%	7.22%	11.66%	15.46%

Fuente: Archivo de Resumen de los Datos de la Nueva División de Distritos (Ley Pública 94-171) del Censo 2010, Arizona
 Tabulación: Research Advisory Services, Inc., Phoenix, AZ (602) 230-9580

Composición de Raza y Origen de los Actuales Distritos Supervisorales del Condado de Gila

